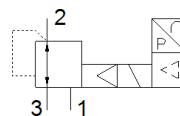


Proporcionálny tlakový regulačný ventil VPPM-6F-L-1-F-0L2H-V1N

číslo dielca: 542245

FESTO

s elektrickým zadávaním žiadanej hodnoty a dvojstupňovým regulačným okruhom pre stabilnú a presnú regulačnú charakteristiku.



údajový list

charakteristický znak	Hodnota
Menovitý priemer, zavzdušnenie	6 mm
Menovitý priemer, odvzdušnenie	4,5 mm
Typ ovládania	elektrický
Princíp tesnenia	mäkký
montážna poloha	ľubovoľný
Konštrukčné vyhotovenie	nepriamo riadený membránový redukčný ventil
Odolnosť voči skratu	pre všetky elektrické prípojky
Bezpečnostné pokyny	Bezpečnostné nastavenie VPPM: Pri prerušení napájacieho kábla zostáva výstupný tlak v stálej neregulovanej hodnote.
Ochrana proti prepólovaniu	pre všetky elektrické prípojky
spôsob návratnosti	mechanická pružina
Druh riadenia	predregulovaný
Funkcia ventilu	3-cestný-proporcionálny-tlakový-regulačný-ventil
Typ zobrazenia	LED
Rozsah regulácie tlaku MPa	0,002 ... 0,2 MPa
Oblasť regulácie tlaku	0,02 ... 2 bar
Vstupný tlak 1	0 ... 4 bar
Vstupný tlak 1 MPa	0 ... 0,4 MPa
Max. tlaková hysterézia	0,01 bar
Štandardný menovitý prietok	380 l/min
Rozsah pracovného napätia DC	21,6 ... 26,4 V
Maximálny príkon	300 mA
Spínacia doba	100 %
Maximálny elektrický príkon	7 W
Činiteľ zvlnenia	10 %
Spínací výstup	NPN
Rozsah signálu, analógový výstup	0 - 10 V
Rozsah signálu, analógový vstup	0 - 10 V
Pracovné médium	Stlačený vzduch podľa ISO8573-1:2010 [7:4:4] Inertné plyny
Poznámka k ovládaciemu a riadiacemu médiu	Nie je možná prevádzka s mazaním
Osvedčenie	RCM Mark c UL us - Listed (OL)
KC značka	KC-EMV
CE-Značka (pozri prehlásenie o zhode)	podľa smernice EU-EMV podľa EU-RoHS-RL
UKCA-značenie (pozri prehlásenie o zhode)	podľa UK predpisov pre EMC podľa UK RoHS predpisov
Oddelenie vydávajúce certifikát	UL E322346
Trieda odolnosti proti korózii KBK	2 - Mierne zaťaženie koróziou
LABS - konformita	VDMA24364-B1/B2-L
Teplota média	10 ... 50 °C
Spôsob ochrany	IP65

charakteristický znak	Hodnota
Teplota okolia	0 ... 60 °C
Hmotnosť výrobku	400 g
Linearita	1 %FS
Hysterézia	0,5 %FS
Opakovateľnosť	0,5 %FS
Celková presnosť	1,25 %FS
Teplotný koeficient	0,04 %/K
opakovateľná presnosť FS	0,5 %
Elektrická prípojka	8-pólový M12 Zástrčka
Typ upevnenia	s priebežným vŕtaním s príslušenstvom Voliteľný:
Pneumatická prípojka 1	prípájacia platňa
Pneumatická prípojka 2	prípájacia platňa
Pneumatická prípojka 3	prípájacia platňa
Materiálový údaj	zhoda s RoHS
Materiál telesa	Hliníková tvárna zliatina eloxovaný