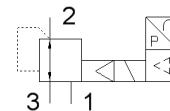
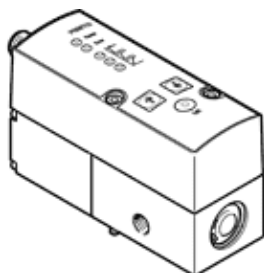


# proporcionálny tlakový regulačný ventil VPPM-6L-L-1-N18-0L6H-A4N-S1

číslo dielca: 542209

FESTO

s elektrickým zadávaním žiadanej hodnoty a dvojstupňovým regulačným okruhom pre stabilnú a presnú regulačnú charakteristiku.  
Tento výrobok je dodateľný iba od spoločnosti Festo USA.



## údajový list

charakteristický znak	Hodnota
Menovitý priemer, zavzdušnenie	6 mm
Menovitý priemer, odvzdušnenie	4,5 mm
Typ ovládania	elektrický
Princíp tesnenia	mäkký
montážna poloha	ľubovoľný
Konštrukčné vyhotovenie	nepriamo riadený membránový redukčný ventil
Odolnosť voči skratu	pre všetky elektrické prípojky
Bezpečnostné pokyny	Bezpečnostné nastavenie VPPM: Pri prerušení napájacieho kábla zostáva výstupný tlak v stálej neregulovanej hodnote.
Ochrana proti prepólovaniu	pre všetky elektrické prípojky
spôsob návratnosti	mechanická pružina
Druh riadenia	predregulovaný
Funkcia ventilu	3-cestný-proporcionálny-tlakový-regulačný-ventil
Typ zobrazenia	LED
Oblasť regulácie tlaku	0,06 ... 6 bar
Vstupný tlak 1	0 ... 8 bar
Max. tlaková hysterézia	0,03 bar
Štandardný menovitý prietok	900 l/min
Rozsah pracovného napätia DC	21,6 ... 26,4 V
Spínacia doba	100%
Maximálny elektrický príkon	7 W
Činiteľ zvlnenia	10 %
Spínací výstup	NPN
Rozsah signálu, analógový výstup	4 - 20 mA
Rozsah signálu, analógový vstup	4 - 20 mA
Pracovné médium	Stlačený vzduch podľa ISO8573-1:2010 [7:4:4] Inertné plyny
Poznámka k ovládaciemu a riadiacemu médiu	Nie je možná prevádzka s mazaním
CE-Značka (pozri prehlásenie o zhode)	podľa smernice EU-EMV
Trieda odolnosti proti korózii KBK	2
Teplota média	10 ... 50 °C
Spôsob ochrany	IP65
Teplota okolia	0 ... 60 °C
Osvedčenie	C-Tick c UL us - Recognized (OL)
Hmotnosť výrobku	400 g
Chyba linearity FS	1 %
Teplotný koeficient	0,04 %/K
opakovateľná presnosť FS	0,5 %
Elektrická prípojka	Zástrčka M12 8-pólový

charakteristický znak	Hodnota
Typ upevnenia	Voliteľný: s priebežným vŕtaním s príslušenstvom
Pneumatická prípojka 1	NPT1/8-27
Pneumatická prípojka 2	NPT1/8-27
Pneumatická prípojka 3	NPT1/8-27
Materiálový údaj	zhoda s RoHS
Materiálová informácia pre skriňu	Hliníková tvárna zliatina