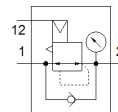
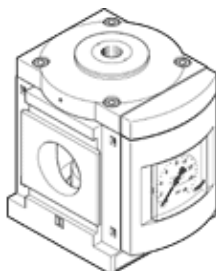


# Tlakový regulačný ventil MS12-LR-G-PO

číslo dielca: 541680

FESTO

na reguláciu tlaku v pneumatických regulačných okruhoch.



## údajový list

charakteristický znak	Hodnota
Velkosť	12
Typový rad	MS
montážna poloha	ľubovoľný
Konštrukčné vyhotovenie	membránový redukčný ventil
Funkcia regulátora	konštantný výstupný tlak s kompenzáciou tlaku so sekundárnym odvzdušnením so spätným prietokom
Ukazovateľ tlaku	s manometrom
Pracovný tlak Mpa	0,08 ... 2,1 MPa
Pracovný tlak	0,8 ... 21 bar
Oblasť regulácie tlaku	0,5 ... 16 bar
Max. tlaková hysterézia (Mpa)	0,04 MPa
Max. tlaková hysterézia	0,4 bar 5,8 psi
Prietok sekundárneho odvzdušnenia	≤ 600 l/min
Štandardný menovitý prietok	13.000 ... 22.000 l/min
Pracovné médium	Stlačený vzduch podľa ISO8573-1:2010 [7:4:4] Inertné plyny
Trieda odolnosti proti korózii KBK	2 - Mierne zaťaženie koróziou
LABS - konformita	VDMA24364-B1/B2-L
Teplota skladovania	-10 ... 60 °C
Teplota média	-10 ... 60 °C
Teplota okolia	-10 ... 60 °C
Hmotnosť výrobku	4.000 g
Typ upevnenia	zabudovanie vedenia S upevňovacím uholníkom Voliteľný:
Prípojka riadiaceho vzduchu 12	G1/4
Pneumatická prípojka 1	prípájacia platňa
Pneumatická prípojka 2	prípájacia platňa
Materiál krytu	PA
Materiálový údaj	zhoda s RoHS
Materiál spodného krytu	Hliníková tvárna zliatina
Materiál tesnení	NBR
Materiál pružiny	pružinová oceľ
Materiál telesa	Hliníkový tlakový odliatok
Materiál membrány	NBR
Materiál zdvíhadla ventilu	Hliníková tvárna zliatina NBR vysokolegovaná nehrdzavejúca oceľ