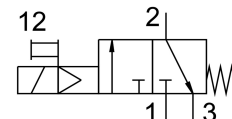
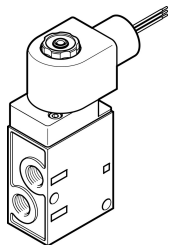


Elektromagnetický ventil MFH-3-1/8-120-EX

Číslo dielu: 541651

FESTO



Údajový list

Charakteristický znak	Hodnota
Funkcia ventilu	3/2 zatvorený monostabilný
Spôsob ovládania	elektrický
Konstruktívna šírka	70.5 mm
Normálny menovitý prietok	500 l/min
Pneumatický pracovný prípoj	G1/8
Prevádzkové napätie	120V AC
Prevádzkový tlak	0.15 MPa...0.8 MPa 1.5 bar...8 bar
Spôsob návratu do základnej polohy	mechanická pružina
Ochrana proti výbuchu, certifikát mimo EU	Class I, Div. 1 (US) Class I, Div. 2 (US) Class II, Div. 1 (US) Class II, Div. 2 (US) Class III, Div. 1 (US) Class III, Div. 2 (US) EPL Gb (US) EPL Gc (US)
Orgán, ktorý vydáva certifikát	FM 3026030
Druh krytia	IP65
Menovitá šírka	5 mm
Funkcia odvetrávania	je možné škrtenie
Princíp tesnenia	mäkký
Montážna poloha	ľubovoľná
Pomocné ručné ovládanie	s aretáciou
Spôsob riadenia	nepriamo riadený
Smer prietoku	nereverzibilné
Prekrytie	negatívne prekrytie
Čas vypnutia	29 ms
Čas zapnutia	11 ms
Parametre cievky	120 V AC: 60 Hz, spínací výkon 11,5 VA, pridržiavací výkon 6,5 VA

Charakteristický znak	Hodnota
Ochrana proti výbuchu	Class I, Div. 1 (US) Trieda, Div. 2 (US) Class II, Div. 1 (US) Trieda, Div. 2 (US) Class III, Div. 1 (US) Trieda III, Div. 2 (US) Zóna 1 (US) Zóna 2 (US)
Prevádzkové médium	Stlačený vzduch podľa ISO 8573-1:2010 [7:4:4]
Poznámka o prevádzkovom/riadiacom médiu	Prevádzka s mazaním možná (potrebná pri ďalšej prevádzke)
Trieda odolnosti proti korózii KBK	1- Nízke nároky na odolnosť proti korózii
Teplota média	-5 °C...40 °C
Teplota okolia	-5 °C...40 °C
Hmotnosť výrobku	355 g
Spôsob upevnenia	s priechodným otvorom
Prípoj " "dýchacieho" " otvoru	interný
Prípoj odvetrania riadiaceho tlaku 82	M5
Pneumatický prípoj 1	G1/8
Pneumatický prípoj 2	G1/8
Pneumatický prípoj 3	G1/8
Materiál tesnení	NBR PU
Materiál telesa	Hliníkový tlakový odliatok eloxovaný