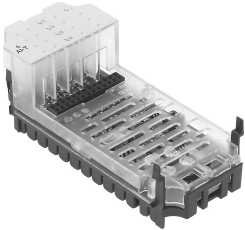


Analógový modul CPX-4AE-T

Číslo dielu: 541486

FESTO



Údajový list

Charakteristický znak	Hodnota
Rozmery Š x D x V	(vrátane bloku zreženia a pripojovacej techniky) 50 mm x 107 mm x 50 mm
Hmotnosť výrobku	47 g
Teplota okolia	-5 °C...50 °C
Skladovacia teplota	-20 °C...70 °C
Druh krytia	závisí od pripojovacieho bloku
Trieda odolnosti proti korózii KBK	1- Nízke nároky na odolnosť proti korózii (v namontovanom stave)
Max. dĺžka vedenia	200 m tínený
Zhoda s LABS	VDMA24364-B2-L
Materiál telesa	Zosilený PA PC
LED displeje	1 centrálna diagnostika 4 kanálová diagnostika
Diagnostika	Prerušenie vodiča na kanál Porušenie hraničnej hodnoty na kanál Skrat vstupného signálu Chyba v parametrizácii
Parametrizácia	Vynútenie na každý kanál Sledovanie hraničnej hodnoty na kanál Merná jednotka Vyhladenie nameranej hodnoty Typ snímača na kanál Monitorovanie prerušenia vodiča na jeden kanál
Interný čas cyklu	250 ms
Rozsah prevádzkového napätia DC	18 V...30 V
Menovité prevádzkové napätie DC	24 V
Vlastný príkon pri menovitom prevádzkovom napätí	Typ. 50 mA
Počet vstupov	4
Dátový formát	15 bit + znamienko Binárne zobrazenie v desatine stupňa
Opakovateľná presnosť	0,05 % pri 25 °C
Limit základnej chyby pri 25 °C	±0,6 K pre snímače Pt
Limit prevádzkovej chyby vzhľadom na rozsah teploty okolia	±0,6 %

Charakteristický znak	Hodnota
Typ snímača	Ni 100 Ni 1000 Ni 120 Ni 500 Pt 100 Pt 1000 Pt 200 Pt 500
Oddelenie potenciálov kanál - kanál	nie
Elektrická izolácia kanálu od vnútornej zbernice	áno
Istenie (skrat)	interné elektronické istenie