

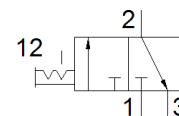
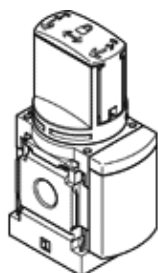
Zapínací ventil MS6-EM1-1/2

číslo dielca: 541267

★ Základný program

manuálne, smer prietoku vzduchu zľava doprava.

FESTO



údajový list

charakteristický znak	Hodnota
Konštrukčné vyhotovenie	Otočné posúvač
Typ ovládania	manuálny
Funkcia odsávania	neškrtiteľný
Druh riadenia	priamo
Funkcia ventilu	3/2 bistabilný
Pracovný tlak	0 ... 18 bar
C-hodnota	30,8 l/sbar
b-hodnota	0,57
Štandardný menovitý prietok	8.700 l/min
Pracovné médium	Stlačený vzduch podľa ISO8573-1:2010 [7:4:4] Inertné plyny
Poznámka k ovládaciemu a riadiacemu médiu	Možná prevádzka s mazaním (pre ďalšiu prevádzku požadovaná)
Trieda odolnosti proti korózii KBK	2 - Mierne zaťaženie koróziou
Materiálový údaj	zhoda s RoHS
LABS - konformita	VDMA24364-B1/B2-L
Teplota média	-10 ... 60 °C
Teplota okolia	-10 ... 60 °C
Vhodné pre potravinárstvo	Pozri rozšírenú informáciu o materiáloch
Typ upevnenia	zabudovanie vedenia s príslušenstvom Voliteľný:
montážna poloha	ľubovoľný
Smer prúdenia	nereverzibilný
Hmotnosť výrobku	580 g
Pneumatická prípojka 1	G1/2
Pneumatická prípojka 2	G1/2
Pneumatická prípojka 3	G1/2
Materiál tesnení	TPE-U(PU)
Materiál telesa	Hliníkový tlakový odliatok