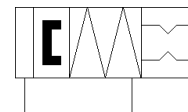


Trojbodový uchopovač HGDT-40-A-G2

číslo dielca: 540867

FESTO

robustný, použiteľný ako uchopovač vnútorného, alebo vonkajšieho priemeru, na snímanie polohy. S poistením upínacej sily, G2 - zatváranie.



údajový list

charakteristický znak	Hodnota
Velkosť	40
Zdvih na uchopovaciač čelusť	6 mm
Max. výmenná presnosť	≤ 0,2 mm
Max. uhlová vôľa uchopovača ax, ay	≤ 0,1 deg
Max. vôľa uchopovača Sz	≤ 0,05 mm
Rotačná symetria	≤ 0,2 mm
Presnosť opakovania, uchopovač	≤ 0,03 mm
Počet uchopovacích prstov	3
montážna poloha	ľubovolný
činnosť	dvojčinný
funkcia uchopovača	3-bodový
zaručenie uchopovacej sily	pri zatvorení
Konštrukčné vyhotovenie	Šikmá plocha nútený postup činností
Rozpoznanie polohy	pre snímače koncových polôh
Pracovný tlak	4 ... 8 bar
Pracovný tlak, uzatvárací vzduch	0 ... 0,5 bar
Max. pracovná frekvencia uchopovača	≤ 4 Hz
Min. čas otvorenia pri 0,6 MPa (6 bar, 87 psi)	111 ms
Min. čas zatvorenia pri 0,6 MPa (6 bar, 87 psi)	87 ms
Pracovné médium	Stlačený vzduch podľa ISO8573-1:2010 [7:4:4]
Poznámka k ovládacímu a riadiacemu médiu	Možná prevádzka s mazaním (pre ďalšiu prevádzku požadovaná)
Trieda odolnosti proti korózii KBK	2 - Mierne zaťaženie koróziou
LABS - konformita	VDMA24364-B1/B2-L
Teplota okolia	5 ... 60 °C
Hmotnostný moment zotrvačnosti	5,23 kgcm ²
Max. sila na čelustiach uchopovača Fz statická	800 N
Max. moment na čelustiach uchopovača Mx statický	30 Nm
Max. moment na čelustiach uchopovača My statický	20 Nm
Max. moment na čelustiach uchopovača Mz statický	25 Nm
Mazací interval prvkov vedenia	5 Mio SP
Max. hmota na jednu externu čelusť	70 g
Hmotnosť výrobku	837 g
Typ upevnenia	s priebežným otvorom a lícovaným kolíkom s vnútorným závitom a lícovaným kolíkom Voliteľný:
Pneumatická prípojka,	M5
Pneumatická prípojka	M5
Materiál krytu	vysokolegovaná nehrdzavejúca oceľ
Materiál telesa	Hliníková tvárna zliatina COMPCOTE-potiahnutý
Materiál palcov uchopovača	Oceľ, tvrdená