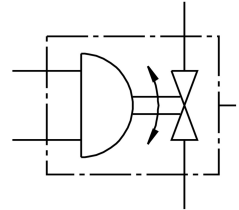


Jednotka pohonu guľového kohúta VZPR-BPD-22-R114

Číslo dielu: 540515

FESTO



Údajový list

Charakteristický znak	Hodnota
Konštrukcia	2-cestný guľový ventil Kyvný pohon
Spôsob ovládania	elektrický pneumatický
Montážna poloha	ľubovoľná
Spôsob upevnenia	CNOMO s vnútorným závitom
Pripojenie, armatúra	Rp1 1/4
Indikátor spínacej polohy	smer ovládača = smer prietoku
Menovitá šírka DN	32
Prevádzkový tlak pohonu	1 bar...8.4 bar
Menovitý tlak armatúry PN	40
Teplota média	-20 °C...150 °C
Teplota okolia	-20 °C...80 °C
Zhoda s LABS	VDMA24364 zóna III
Hmotnosť výrobku	3200 g
Trieda odolnosti proti korózii KBK	1- Nízke nároky na odolnosť proti korózii