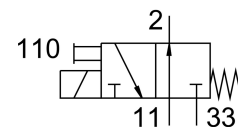


Elektromagnetický ventil MHA1-M1LH-3/20-0,6-HC

Číslo dielu: 540440

FESTO



Údajový list

| Charakteristický znak | Hodnota |
|------------------------------------|--|
| Funkcia ventilu | 3/2 otvorený monostabilný |
| Spôsob ovládania | elektrický |
| Konštrukčná šírka | 10 mm |
| Normálny menovitý prietok | 10 l/min |
| Pneumatický pracovný prípoj | Pripojovacia doska |
| Prevádzkové napätie | 24V DC |
| Prevádzkový tlak | 0 MPa...0.6 MPa 0 bar...6 bar 0 000032...87 000032 |
| Konštrukcia | Sedlový ventil s vratnou pružinou |
| Spôsob návratu do základnej polohy | mechanická pružina |
| Druh krytia | IP40 |
| Povolenie | c UL us - Recognized (OL) |
| Orgán, ktorý vydáva certifikát | UL MH19482 |
| Menovitá šírka | 0.7 mm |
| Rozmer rastra | 10 mm |
| Funkcia odvetrávania | je možné škrtenie |
| Princíp tesnenia | mäkký |
| Montážna poloha | ľubovoľná |
| Pomocné ručné ovládanie | s aretáciou tlačidlom |
| Spôsob riadenia | priamo |
| Smer prietoku | nereverzibilné |
| Označenie ventilovej pozície | Štítok |
| Prekrytie | negatívne prekrytie |
| Pokyny k nútenej dynamizácii | Spínacia frekvencia min. 1/týždeň |
| Indikácia stavu signálu | LED |
| Max. frekvencia spínania | 20 Hz |
| Čas vypnutia | 4 ms |
| Čas zapnutia | 4 ms |
| Doba zopnutia | 100% |
| Spotreba elektrickej energie | 1.1 W |

| Charakteristický znak | Hodnota |
|---|---|
| Parametre cievky | 24 V DC: 1,1 W |
| Prípustné výkyvy napätia | +/- 10 % |
| Prevádzkové médium | Stlačený vzduch podľa ISO 8573-1:2010 [7:4:4] |
| Poznámka o prevádzkovom/riadiacom médiu | Prevádzka s mazaním možná (potrebná pri ďalšej prevádzke) |
| Odolnosť proti vibráciám | Test použitia pre transport so stupňom 2 podľa FN 942017-4 a EN 60068-2-6 |
| Odolnosť proti nárazom | Test nárazov so stupňom intenzity 2 podľa FN 942017-5 a EN 60068-2-27 |
| Trieda odolnosti proti korózii KBK | 2- mierne nároky na odolnosť proti korózii |
| Zhoda s LABS | VDMA24364-B2-L |
| Skladovacia teplota | -20 °C...60 °C |
| Teplota média | -5 °C...40 °C |
| Teplota okolia | -5 °C...40 °C |
| Hmotnosť výrobku | 11 g |
| Elektrický prípoj | Zástrčka |
| Spôsob upevnenia | na pripojovaciu dosku s priechodným otvorom |
| Pneumatický prípoj 11 | Pripojovacia doska |
| Pneumatický prípoj 2 | Pripojovacia doska |
| Pneumatický prípoj 33 | Pripojovacia doska |
| Pokyny k materiálu | V zhode s RoHS |
| Materiál tesnení | FPM HNBR NBR |
| Materiál telesa | Zosílený PA PPS-zosílený |