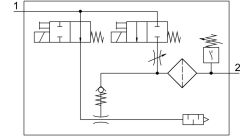


# Vákuová sacia dýza OVEM-14-H-B-GO-OE-N-2P

Číslo dielu: 540008

FESTO



## Údajový list

Charakteristický znak	Hodnota
Menovitá šírka Lavalovej dýzy	1.4 mm
Rozmer rastra	20 mm
Typ konštrukcie tlmiča hluku	otvorený
Montážna poloha	ľubovoľná
Charakteristika ejektora	vysoké vákuum Štandard
Jemnosť filtra	40 ľm
Pomocné ručné ovládanie	tlačidlom dodatočne cez ovládacie tlačidlá
Integrovaná funkcia	Ventil odľukovacieho impulznu, elektrický Škrtenie Elektrický zapínací ventil Filter Funkcia úspory vzduchu, elektrická Spätný ventil Otvorený tlmič hluku Vákuový spínač
Konštrukcia	modulárna
Odolnosť proti skratu	áno
Merané hodnoty	Relatívny tlak
Princíp merania	piezorezistívny
Funkcia spínacieho prvku	Rozpínač Spínač
Spínacia funkcia	Porovnávač okien Porovnávač prahovej hodnoty
Funkcia ventilu	otvorený
Ochrana proti prepólovaniu	pre všetky elektrické prípoje
Spínací vstup podľa normy	IEC 61131-2
Typ indikácie	4-miestny alfanumerický podsvietený LCD displej
Rozsah indikácie	-0.999 bar...0 bar
Zobraziteľná jednotka(y)	bar
Rozsah nastavenia hysterézy	-0.9 bar...0 bar
Možnosti nastavenia	cez displej a tlačidlá
Indikátor spínacej polohy	LCD

Charakteristický znak	Hodnota
Indikácia spínacieho stavu	optický
Nastavovací rozsah prahových hodnôt	-0.999 bar...0 bar
Prevádzkový tlak	2 bar...8 bar
Prevádzkový tlak pre max. vákuum	3.6 bar
Max. vákuum	93 %
Menovitý prevádzkový tlak	6 bar
Max. sací objem proti atmosfére	50.5 l/min
Čas natlakovania pri menovitom prevádzkovom tlaku	0.2 s
Rozsah prevádzkového napätia DC	20.4 V...27.6 V
Doba zopnutia	100%
Indukčné ochranné zapojenie	prispôsobený pre cievky MZ, MY, ME
Max. výstupný prúd	100 mA
Zvyškový prúd	0.1 mA
Spínací výstup	2xPNP
Pokles napätia	1.5 V
Parametre cievky	24 V DC: fáza nízkeho prúdu 0,3 W, fáza vysokého prúdu 2,55 W
Odolnosť proti preťaženiu	je k dispozícii
Povolenie	RCM Mark c UL us - Listed (OL)
Značka KC	KC-EMV
Značka CE (pozri prehlásenie o zhode)	podľa smernice EU-EMV
Značka UKCA (pozri prehlásenie o zhode)	podľa predpisov UK RoHS pre EMV
Prevádzkové médium	Stlačený vzduch podľa ISO 8573-1:2010 [7:4:4]
Poznámka o prevádzkovom/riadiacom médiu	Prevádzka s mazaním nie je možná
Trieda odolnosti proti korózii KBK	2- mierne nároky na odolnosť proti korózii
Zhoda s LABS	VDMA24364 zóna III
Teplota média	0 °C...50 °C
Relatívna vlhkosť vzduchu	5 - 85 %
Hladina akustického tlaku pri menovitom prevádzkovom tlaku	77 000007
Druh krytia	IP65
Teplota okolia	0 °C...50 °C
Max. ťahovací moment	0,8 Nm s vnútorným závitom 2,5 Nm s priechodným otvorom
Hmotnosť výrobku	310 g
Rozsah merania tlaku	-1 bar...0 bar
Presnosť v ± % FS	3 000098
Spínacia logika vstupov	PNP (spínané kladným napätím)
Elektrický prípoj	5-pin M12x1 Zástrčka
Spôsob upevnenia	s priechodným otvorom s vnútorným závitom s príslušenstvom
Pneumatický prípoj 1	G1/4
Pneumatický prípoj 3	Tlmiče hluku, integrované
Prípoj vákua	G1/4
Pokyny k materiálu	V zhode s RoHS
Materiál tesnení	NBR
Materiál tlakovej dýzy	POM
Materiál filtra	Tkanina PA Spekaná oceľ
Materiál telesa filtra	Zosilnený PA
Materiál telesa	Hliníkový tlakový odliatok Zosilnený PA

<b>Charakteristický znak</b>	<b>Hodnota</b>
Materiál regulačnej skrutky	Oceľ
Materiál tlmiča hluku	Hliníková tvárna zliatina PU-pena
Materiál skrutiek	Oceľ
Materiál priezoru	PA
Materiál telesa zástrčky	Mosadz, poniklovaná
Materiál nástrčných kontaktov	Mosadz, pozlátená
Materiál kolíka	Oceľ
Materiál závitovej spojky	Hliníková tvárna zliatina, eloxovaná