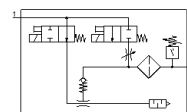
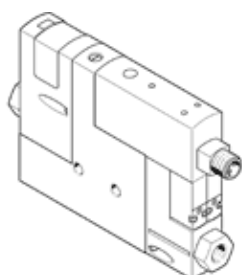


# Vákuová sacia dýza OVEM-07-H-B-GO-OE-N-2N

číslo dielca: 540003

FESTO

Napájanie/prípoj vakuua so závitom G, odvod vzduchu s otvoreným tlmíčom hluku.



## údajový list

charakteristický znak	Hodnota
svetlosť Lavalovej dýzy	0,7 mm
Sieťový modul	20 mm
Konštrukcia, tlmíč hluku	otvorený
montážna poloha	ľubovoľný
charakteristika ejektora	vysoké vákuum Štandardný
Kvalita filtrácie	40 µm
Ručné pomocné ovládanie	tlačítkom dodatočne pomocou ovládacích tlačítko
integrovaná funkcia	Odfukovací impulz, elektrický Škrtiaci ventil Elektrický zapínací ventil Filter Funkcia šetriaca vzduch, elektrická Spätný ventil otvorený tlmíč hluku Vákuový spínač
Konštrukčné vyhotovenie	modulárne
Odolnosť voči skratu	áno
meraná veličina	relatívny tlak
princíp merania	piezorezistívny
Funkcia spínacieho prvku	Otvárač spínač
Spínacia funkcia	Porovnávač okien porovnávač prahových hodnôt
Funkcia ventilu	otvorený
Ochrana proti prepólovaniu	pre všetky elektrické prípojky
Štandardný spínací vstup	IEC 61131-2
Typ zobrazenia	4-miestny alfanumerický LCD s podsvietením
Oblasť zobrazenia [bar]	-0,999 ... 0 bar
Zobraziteľná jednotka (y)	bar
Nastaviteľný rozsah hysterézie [bar]	-0,9 ... 0 bar
možnosti nastavenia	cez display a tlačítka
Ukazovateľ stavu spínania	LCD
Ukazovateľ prevádzkového stavu	opticky
Nastaviteľný rozsah prahovej hodnoty	-0,999 ... 0 bar
Pracovný tlak	2 ... 8 bar
Pracovný tlak pre max. vákuum	4,1 bar
Max. vákuum	93 %
Menovitý prevádzkový tlak	6 bar
Max. sací účinok v porovnaní s atmosférou	16 l/min
Čas zavzdušnenia pri menovitom napájacom tlaku	0,4 s

charakteristický znak	Hodnota
Rozsah pracovného napätia DC	20,4 ... 27,6 V
Spínacia doba	100 %
induktívny ochranný obvod	prispôsobené na MZ-, MY-, ME-cievky
Izolačné napätie	50 V
Prúd naprázdno	< 70 mA
Max. výstupný prúd	100 mA
Zvyškový prúd	0,1 mA
Spínací výstup	2xNPN
Pokles napätia	≤ 1,5 V
Charakteristická hodnota cievky	24 V DC: fáza nízkeho prúdu 0,3 W, fáza vysokého prúdu 2,55 W
Nárazová pevnosť	0,8 kV
Odolnosť voči preťaženiu	použiteľný
Stupeň znečistenia	3
Osvedčenie	RCM Mark c UL us - Listed (OL)
KC značka	KC-EMV
CE-Značka (pozri prehlásenie o zhode)	podľa smernice EU-EMV
UKCA-značenie (pozri prehlásenie o zhode)	podľa UK predpisov pre EMC
Pracovné médium	Stlačený vzduch podľa ISO8573-1:2010 [7:4:4]
Poznámka k ovládaciemu a riadiacemu médiu	Nie je možná prevádzka s mazaním
Trieda odolnosti proti korózii KBK	2 - Mierne zaťaženie koróziou
LABS - konformita	VDMA24364 - zóna III
Teplota média	0 ... 50 °C
Relatívna vlhkosť vzduchu	5 - 85 %
Hladina hluku pri nominálnom prevádzkovom tlaku	58 dB(A)
Spôsob ochrany	IP65
Trieda ochrany	III
Teplota okolia	0 ... 50 °C
Max. ťahovací moment	0,8 Nm s vnútorným závitom 2,5 Nm s priebežným vŕtaním
Hmotnosť výrobku	335 g
Oblasť merania tlaku	-1 ... 0 bar
presnosť FS	3 %FS
Opakovateľnosť spínacej hodnoty FS	0,6 %
vstupy logického obvodu	NPN (spínanie k -)
Elektrická prípojka	5-pólový M12x1 Zástrčka
Typ upevnenia	s priebežným vŕtaním s vnútorným závitom s príslušenstvom
Pneumatická prípojka 1	G1/4
Pneumatická prípojka 3	integrovateľný tlmič hluku
Prípojka vákua	G1/4
Materiálový údaj	zhoda s RoHS
Materiál tesnení	NBR
Materiál prijímacej trysky	POM
Materiál filtra	tkanina PA spekaná oceľ
Materiál telesa filtra	PA - zosilnený
Materiál telesa	Hliníkový tlakový odliatok PA - zosilnený
Materiál regulačnej skrutky	Oceľ
Materiál tlmiča hluku	Hliníková tvárna zliatina PU pena
Materiál skrutiek	Oceľ
Materiál okienka	PA
Materiál telesa zástrčky	Mosadz, poniklovaná
Materiál kontaktov zástrčky	Mosadz, pozlátená
Materiál kolíkov	Oceľ

charakteristický znak	Hodnota
Materiál vysielacej trysky	Hliníková tvárna zliatina
Materiál klávesnice	TPE-U
Materiál spojky	Hliníková tvárna zliatina, eloxovaná