

# Paralelný uchopovač HGPC-20-A-G2

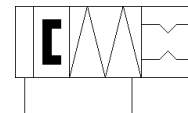
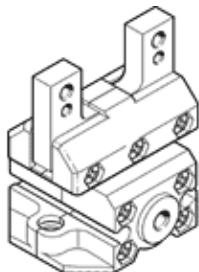
číslo dielca: 539272

Výbehový typ

samocentrovačí, možnosť použitia na vnútorné alebo vonkajšie uchytávanie, s možnosťou bezdotykového snímania polohy, s poistením uchopovacej sily pružinou, zatváranie ... - G2.

Výbehový typ. Dodateľný do 2019. Pre alternatívny produkt - pozrite portál podpory.

FESTO



## údajový list

| charakteristický znak                            | Hodnota   |
|--|---|
| Veľkosť  | 20  |
| Zdvih na uchopovaciu čelusť                      | 7 mm  |
| Max. výmenná presnosť                            | $\leq 0,2$ mm   |
| Max. uhlová vôľa uchopovača ax, ay               | 0 deg   |
| Max. vôľa uchopovača Sz                          | 0 mm  |
| Rotačná symetria                                 | $\leq 0,2$ mm   |
| Presnosť opakovania, uchopovač                   | $\leq 0,05$ mm  |
| Počet uchopovacích prstov                        | 2   |
| montážna poloha                                  | ľubovoľný   |
| činnosť  | dvojčinný   |
| funkcia uchopovača                               | paralelný   |
| zaručenie uchopovacej sily                       | pri zatvorení   |
| Konštrukčné vyhotovenie                          | Šikmá plocha<br>nútený postup činností                      |
| Rozpoznanie polohy                               | pre snímače koncových polôh                                 |
| Pracovný tlak                                    | 4 ... 8 bar   |
| Max. pracovná frekvencia uchopovača              | 4 Hz  |
| Minimálny otvárací čas pri 6 bar                 | 105 ms  |
| Min. zatvárací čas pri 6 bar                     | 75 ms   |
| Pracovné médium                                  | Stlačený vzduch podľa ISO8573-1:2010 [7:4:4]                |
| Poznámka k ovládaciemu a riadiacemu médiu        | Možná prevádzka s mazaním (pre ďalšiu prevádzku požadovaná) |
| Trieda odolnosti proti korózii KBK               | 2 - Mierne zaťaženie koróziou                               |
| Teplota okolia                                   | 5 ... 60 °C   |
| Hmotnostný moment zotrvačnosti                   | 0,274 kgcm <sup>2</sup>                                     |
| Max. sila na čelustiach uchopovača Fz statická   | 120 N   |
| Max. moment na čelustiach uchopovača Mx statický | 5 Nm  |
| Max. moment na čelustiach uchopovača My statický | 5 Nm  |
| Max. moment na čelustiach uchopovača Mz statický | 5 Nm  |
| Mazací interval prvkov vedenia                   | 10 Mio SP   |
| Max. hmota na jednu externu čelusť               | 80 g  |
| Hmotnosť výrobku                                 | 477 g   |
| Typ upevnenia                                    | Vnútorný závit a strediaci krúžok                           |
| Pneumatická prípojka                             | M5  |
| Materiálový údaj                                 | Bez medi a PTFE   |
| Material housing                                 | Zinkový odliatok odliaty pod tlakom<br>Namaľovaný           |
| Material gripper jaws                            | vysokolegovaná nehrdzavejúca oceľ                           |