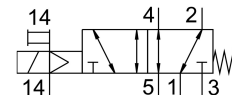
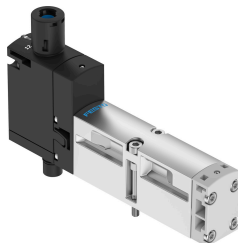


# Elektromagnetický ventil VSVA-B-M52-MZD-A2-1T1L

Číslo dielu: 539185

FESTO



## Údajový list

Charakteristický znak	Hodnota
Funkcia ventilu	5/2 monostabilný
Spôsob ovládania	elektrický
Konštrukčná šírka	18 mm
Normálny menovitý prietok	550 l/min
Pneumatický pracovný prípoj	Pripojovacia doska veľkosti 18 mm podľa ISO 15407-1 Pripojovacia doska, veľkosť 02 podľa VDMA 24563 G1/8
Prevádzkové napätie	24V DC
Prevádzkový tlak	-0.09 MPa...1 MPa -0.9 bar...10 bar
Konštrukcia	Piestový posúvač
Spôsob návratu do základnej polohy	mechanická pružina
Povolenie	c UL us - Recognized (OL)
Druh krytia	IP65 NEMA 4
Funkcia odvetrávania	je možné škrtenie cez škrtiacu dosku cez dosku pre samostatné pripojenie
Princíp tesnenia	mäkký
Montážna poloha	ľubovoľná
Pomocné ručné ovládanie	s aretáciou tlačidlom zakryté
Spôsob riadenia	nepriamo riadený
Napájanie riadiacim vzduchom	externé interný
Smer prietoku	ľubovoľná
Prekrytie	pozitívne prekrytie
Indikácia stavu signálu	LED
Riadiaci tlak	0.3 MPa...1 MPa 3 bar...10 bar
Prietok ventilu	750 l/min
Prietokový ventil na doske pre samostatné pripojenie	600 l/min
Prietokový ventil, pneumaticky zrežaný s optimálnym prietokom	700 l/min

Charakteristický znak	Hodnota
Prietokový ventil, pneumaticky zrefázený	550 l/min
Čas vypnutia	38 ms
Čas zapnutia	12 ms
Doba zopnutia	100%
Max. kladný skúšobný impulz pri 0 signáli	1500 ľs
Max. negatívny skúšobný impulz pri 1 signále	800 ľs
Max. spotreba prúdu	72 mA
Menovité prevádzkové napätie DC	24 V
Parametre cievky	24 V DC: 1,6 W
Odolnosť proti rázovému napätiu	2.5 kV
Stupeň znečistenia	3
Prípustné výkyvy napätia	+/- 10 %
Prevádzkové médium	Stlačený vzduch podľa ISO 8573-1:2010[7:4:4]
Poznámka o prevádzkovom/riadiacom médiu	Prevádzka s mazaním možná (potrebná pri ďalšej prevádzke)
Odolnosť proti vibráciám	Test použitia pre transport so stupňom 2 podľa FN 942017-4 a EN 60068-2-6
Odolnosť proti nárazom	Test nárazov so stupňom intenzity 2 podľa FN 942017-5 a EN 60068-2-27
Trieda odolnosti proti korózii KBK	0 - žiadne nároky na odolnosť proti korózii
Zhoda s LABS	VDMA24364-B1/B2-L
Relatívna vlhkosť vzduchu	0 - 90 %
Riadiace médium	Stlačený vzduch podľa ISO 8573-1:2010[7:4:4]
Teplota okolia	-5 °C...50 °C
Hmotnosť výrobku	163 g
Elektrický prípoj	Plug-in podľa ISO 15407-2
Spôsob upevnenia	na pripojovaciu dosku
Prípoj riadiaceho vzduchu 12/14	Pripojovacia doska veľkosti 18 mm podľa ISO 15407-2
Prípoj odvetrania riadiaceho tlaku 82/84	zvedený nezvedený podľa normy voliteľne:
Pneumatický prípoj 1	Pripojovacia doska veľkosti 18 mm podľa ISO 15407-2
Pneumatický prípoj 2	Pripojovacia doska veľkosti 18 mm podľa ISO 15407-2
Pneumatický prípoj 3	Pripojovacia doska veľkosti 18 mm podľa ISO 15407-2
Pneumatický prípoj 4	Pripojovacia doska veľkosti 18 mm podľa ISO 15407-2
Pneumatický prípoj 5	Pripojovacia doska veľkosti 18 mm podľa ISO 15407-2
Pokyny k materiálu	V zhode s RoHS
Materiál tesnení	FPM HNBR NBR
Materiál telesa	Hliníkový tlakový odliatok PA
Materiál skrutiek	Oceľ, pozinkovaná