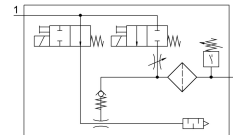


# Vákuová sacia dýza OVEM-07-H-B-Q0-OE-N-2P

Číslo dielu: 538826

FESTO



## Údajový list

| Charakteristický znak         | Hodnota  |
|-------------------------------|--|
| Menovitá šírka Lavalovej dýzy | 0.7 mm   |
| Rozmer rastra                 | 20 mm  |
| Typ konštrukcie tlmiča hluku  | otvorený   |
| Montážna poloha               | ľubovoľná  |
| Charakteristika ejektora      | vysoké vákuum<br>Štandard  |
| Jemnosť filtra                | 40 ľm  |
| Pomocné ručné ovládanie       | tlačidlom<br>dodatočne cez ovládacie tlačidlá  |
| Integrovaná funkcia           | Ventil odľukovacieho impulznu, elektrický<br>Škrtenie<br>Elektrický zapínací ventil<br>Filter<br>Funkcia úspory vzduchu, elektrická<br>Spätný ventil<br>Otvorený tlmič hluku<br>Vákuový spínač |
| Konštrukcia                   | modulárna  |
| Odolnosť proti skratu         | áno  |
| Merané hodnoty                | Relatívny tlak   |
| Princíp merania               | piezorezistívny  |
| Funkcia spínacieho prvku      | Rozpínač<br>Spínač   |
| Spínacia funkcia              | Porovnávač okien<br>Porovnávač prahovej hodnoty  |
| Funkcia ventilu               | otvorený   |
| Ochrana proti prepólovaniu    | pre všetky elektrické prípoje  |
| Spínací vstup podľa normy     | IEC 61131-2  |
| Typ indikácie                 | 4-miestny alfanumerický<br>podsvietený LCD displej   |
| Rozsah indikácie              | -0.999 bar...0 bar   |
| Zobraziteľná jednotka(y)      | bar  |
| Rozsah nastavenia hysterézy   | -0.9 bar...0 bar   |
| Možnosti nastavenia           | cez displej a tlačidlá   |
| Indikátor spínacej polohy     | LCD  |

| Charakteristický znak                                      | Hodnota  |
|--|--|
| Indikácia spínacieho stavu                                 | optický  |
| Nastavovací rozsah prahových hodnôt                        | -0.999 bar...0 bar   |
| Prevádzkový tlak   | 2 bar...8 bar  |
| Prevádzkový tlak pre max. vákuum                           | 4.1 bar  |
| Max. vákuum  | 93 %   |
| Menovitý prevádzkový tlak                                  | 6 bar  |
| Max. sací objem proti atmosfére                            | 16 l/min   |
| Čas natlakovania pri menovitom prevádzkovom tlaku          | 0.4 s  |
| Rozsah prevádzkového napätia DC                            | 20.4 V...27.6 V  |
| Doba zopnutia  | 100%   |
| Indukčné ochranné zapojenie                                | prispôsobený pre cievky MZ, MY, ME                               |
| Max. výstupný prúd   | 100 mA   |
| Zvyškový prúd  | 0.1 mA   |
| Spínací výstup   | 2xPNP  |
| Pokles napätia   | 1.5 V  |
| Parametre cievky   | 24 V DC: fáza nízkeho prúdu 0,3 W, fáza vysokého prúdu 2,55 W    |
| Odolnosť proti preťaženiu                                  | je k dispozícii  |
| Povolenie  | RCM Mark<br>c UL us - Listed (OL)                                |
| Značka KC  | KC-EMV   |
| Značka CE (pozri prehlásenie o zhode)                      | podľa smernice EU-EMV  |
| Značka UKCA (pozri prehlásenie o zhode)                    | podľa predpisov UK RoHS pre EMV                                  |
| Prevádzkové médium   | Stlačený vzduch podľa ISO 8573-1:2010 [7:4:4]                    |
| Poznámka o prevádzkovom/riadiacom médiu                    | Prevádzka s mazaním nie je možná                                 |
| Trieda odolnosti proti korózii KBK                         | 2- mierne nároky na odolnosť proti korózii                       |
| Zhoda s LABS   | VDMA24364 zóna III   |
| Teplota média  | 0 °C...50 °C   |
| Relatívna vlhkosť vzduchu                                  | 5 - 85 %   |
| Hladina akustického tlaku pri menovitom prevádzkovom tlaku | 58 000007  |
| Druh krytia  | IP65   |
| Teplota okolia   | 0 °C...50 °C   |
| Max. ťahovací moment                                       | 0,8 Nm s vnútorným závitom<br>2,5 Nm s priechodným otvorom       |
| Hmotnosť výrobku   | 330 g  |
| Rozsah merania tlaku                                       | -1 bar...0 bar   |
| Presnosť v ± % FS  | 3 000098   |
| Spínacia logika vstupov                                    | PNP (spínané kladným napätím)                                    |
| Elektrický prípoj  | 5-pin<br>M12x1<br>Zástrčka                                       |
| Spôsob upevnenia   | s priechodným otvorom<br>s vnútorným závitom<br>s príslušenstvom |
| Pneumatický prípoj 1                                       | QS-8   |
| Pneumatický prípoj 3                                       | Tlmiče hluku, integrované  |
| Prípoj vákua   | QS-8   |
| Pokyny k materiálu   | V zhode s RoHS   |
| Materiál tesnení   | NBR  |
| Materiál tlakovej dýzy                                     | POM  |
| Materiál filtra  | Tkanina<br>PA<br>Spekaná oceľ                                    |
| Materiál telesa filtra                                     | Zosilnený PA   |
| Materiál telesa  | Hliníkový tlakový odliatok<br>Zosilnený PA                       |

| <b>Charakteristický znak</b> | <b>Hodnota</b>                       |
|------------------------------|--------------------------------------|
| Materiál regulačnej skrutky  | Oceľ                                 |
| Materiál tlmiča hluku        | Hliníková tvárna zliatina<br>PU-pena |
| Materiál skrutiek            | Oceľ                                 |
| Materiál priezoru            | PA                                   |
| Materiál telesa zástrčky     | Mosadz, poniklovaná                  |
| Materiál kolíka              | Oceľ                                 |
| Materiál trysky              | Hliníková tvárna zliatina            |
| Materiál závitovej spojky    | Mosadz, poniklovaná                  |