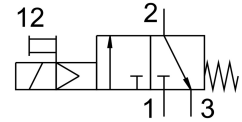


Zapínací ventil MS6N-EE-1/4-V230-S

Číslo dielu: 538769

FESTO



Údajový list

Charakteristický znak	Hodnota
Konštrukcia	Piestový posúvač
Spôsob ovládania	elektrický
Funkcia odvetrávania	bez možnosti škrtenia
Pomocné ručné ovládanie	s aretáciou tlačidlom
Spôsob návratu do základnej polohy	mechanická pružina
Spôsob riadenia	nepriamo riadený
Funkcia ventilu	3/2 zatvorený monostabilný
Prevádzkový tlak	4 bar...10 bar
Hodnota C	11 000022
Hodnota b	0.5
Normálny menovitý prietok	2600 l/min
Doba zopnutia	100%
Parametre cievky	230 V AC: 50/60 Hz, spínací výkon 3,0 VA, pridržiací výkon 2,4 VA
Prípustné výkyvy napätia	-14 % / +10 %
Prevádzkové médium	Stlačený vzduch podľa ISO 8573-1:2010 [7:4:4] Inertné plyny
Poznámka o prevádzkovom/riadiacom médiu	Prevádzka s mazaním možná (potrebná pri ďalšej prevádzke)
Trieda odolnosti proti korózii KBK	2- mierne nároky na odolnosť proti korózii
Pokyny k materiálu	V zhode s RoHS
Zhoda s LABS	VDMA24364-B2-L
Druh krytia	IP65
Teplota okolia	-10 °C...60 °C
Povolenie	c UL us - Recognized (OL)
Vhodnosť pre potravinárstvo	pozri podrobnejšie informácie o materiáli
Spôsob upevnenia	voliteľne: Montáž do vedenia s príslušenstvom
Montážna poloha	ľubovoľná
Smer prietoku	nereverzibilné
Hmotnosť výrobku	816 g
Pneumatický prípoj 1	1/4 NPT

Charakteristický znak	Hodnota
Pneumatický prípoj 2	1/4 NPT
Pneumatický prípoj 3	G1/2
Napájanie riadiacim vzduchom	interný
Elektrický prípoj	Tvar C Zástrčka podľa DIN EN 175301-803 štvorhanná konštrukcia
Materiál tesnení	NBR
Materiál telesa	Hliníkový tlakový odliatok