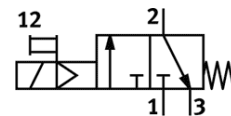


zapínací ventil MS6-EE-1/4-V110-S

číslo dielca: 538737

FESTO

elektrický, s tlmičom hluku, smer prietoku zľava doprava



údajový list

charakteristický znak	Hodnota
Konštrukčné vyhotovenie	piestové šupátko
Typ ovládania	elektrický
Funkcia odsávania	neškrtilný
Ručné pomocné ovládanie	s aretáciou tlačítkom
spôsob návratnosti	mechanická pružina
Druh riadenia	predregulovaný
Funkcia ventilu	3/2 zatvorený monostabilný
Pracovný tlak	4 ... 10 bar
C-hodnota	11 l/sbar
b-hodnota	0,5
Štandardný menovitý prietok	2.600 l/min
Spínacia doba	100%
Charakteristická hodnota cievky	110 V AC: 50/60 Hz, Spínací výkon: 3 VA, Pridržiavací výkon: 2,4 VA
Dovolená odchýlka napätia	+/- 10 %
Pracovné médium	Stlačený vzduch podľa ISO8573-1:2010 [7:4:4] Inertné plyny
Poznámka k ovládaciemu a riadiacemu médiu	Možná prevádzka s mazaním (pre ďalšiu prevádzku požadovaná)
Trieda odolnosti proti korózii KBK	2
Materiálový údaj	Bez medi a PTFE zhoda s RoHS
Spôsob ochrany	IP65
Teplota okolia	-10 ... 60 °C
Osvedčenie	c UL us - Recognized (OL)
Typ upevnenia	Voliteľný: zabudovanie vedenia s príslušenstvom
montážna poloha	ľubovoľný
Smer prúdenia	nereverzibilný
Hmotnosť výrobku	0,816 g
Pneumatická prípojka 1	G1/4
Pneumatická prípojka 2	G1/4
Pneumatická prípojka 3	G1/2
napájanie riadiacim vzduchom	interný
Elektrická prípojka	Zástrčka štvorhranné vyhotovenie podľa DIN EN 175301-803 tvar C
Materiálová informácia pre tesnenia	NBR
Materiálová informácia pre skriňu	Hliníkový tlakový odliatok