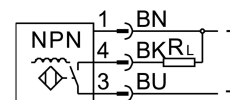
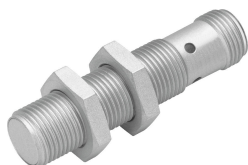


Bezdotykový spínač SIEF-M12B-NS-S-L-WA

Číslo dielu: 538298

FESTO



Údajový list

Charakteristický znak	Hodnota
Tvar	okrúhly tvar
Zodpovedá norme	EN 60947-5-2
Povolenie	RCM Mark c UL us - Listed (OL)
Značka CE (pozri prehlásenie o zhode)	podľa smernice EU-EMV
Princíp merania	indukčný
Menovitá spínacia vzdialenosť	3 mm
Zaručená spínacia vzdialenosť	2.43 mm
Redukčné faktory	Hliník = 1,0 Ušľachtilá oceľ St 18/8 = 1,0 Meď = 1,0 Mosadz = 1,0 Oceľ St 37 = 1,0
Teplota okolia	-30 °C...85 °C
Opakovateľná presnosť	0.06 mm
Spínací výstup	NPN
Funkcia spínacieho prvku	Spínač
Hysteréza	0.09 mm...0.45 mm
Max. frekvencia spínania DC	3000 Hz
Max. výstupný prúd	200 mA
Pokles napätia	1.8 V
Odolnosť proti skratu	taktovacia
Rozsah prevádzkového napätia DC	10 V...30 V
Zvyškové vlnenie	10 %
Prúd naprázdno	15 mA
Ochrana proti prepólovaniu	pre všetky elektrické prípoje
Elektrický prípoj	3-pin Fixcon M12x1 Zástrčka
Veľkosť	M12
Spôsob upevnenia	s kontramaticou
Uťahovací moment	7 Nm
Druh montáže	zapustené

Charakteristický znak	Hodnota
Hmotnosť výrobku	26 g
Materiál telesa	Mosadz PBT Potiahnutý s PTFE
Indikácia spínacieho stavu	Žltá LED dióda
Druh krytia	IP67
Odolnosť proti rušeniu magnetickými poliami	magnetické striedavé a jednosmerné pole
Trieda odolnosti proti korózii KBK	0 - žiadne nároky na odolnosť proti korózii
Výber doplnkových informácií o snímači	s redukčným faktorom 1 - odolný proti magnetického polu
Elektrický výstup	NPN
Výber vyhotovenia snímača	Odolnosť proti zväracím iskrám