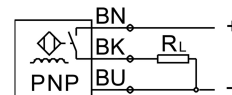
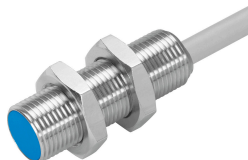


# Bezdotykový spínač SIEH-M12B-PS-K-L-CR

Číslo dielu: 538252

FESTO



## Údajový list

Charakteristický znak	Hodnota
Zodpovedá norme	EN 60947-5-2
Povolenie	RCM Mark c UL us - Listed (OL)
Značka CE (pozri prehlásenie o zhode)	podľa smernice EU-EMV
Menovitá spínacia vzdialenosť	6 mm
Zaručená spínacia vzdialenosť	4.86 mm
Redukčné faktory	Hliník = 1,0 Ušľachtilá oceľ s hrúbkou 1 mm = 0,45 Ušľachtilá oceľ s hrúbkou 2 mm = 0,9 Meď = 0,85 Mosadz = 1,3 Oceľ St 37 = 1,0
Teplota okolia	-25 °C...70 °C
Spínací výstup	PNP
Funkcia spínacieho prvku	Spínač
Opakovateľnosť spínacej hodnoty FS	0.3 mm
Hysteréza	0.73 mm
Max. frekvencia spínania	600 Hz
Max. výstupný prúd	200 mA
Pokles napätia	2 V
Indukčné ochranné zapojenie	vstavané Výstupný prúd < 100mA a frekvencia spínania < 10Hz
Odolnosť proti skratu	taktovacia
Rozsah prevádzkového napätia DC	10 V...30 V
Zvyškové vlnenie	20 %
Prúd naprázdno	12 mA
Ochrana proti prepólovaniu	pre všetky elektrické prípoje
Elektrický prípoj	3- žilový Kábel
Materiál plášťa kábla	TPE-U(PUR)
Veľkosť	M12
Spôsob upevnenia	s kontramaticou
Druh montáže	zapustené

<b>Charakteristický znak</b>	<b>Hodnota</b>
Hmotnosť výrobku	90 g
Materiál telesa	vysokolegovaná oceľ
Indikácia spínacieho stavu	Žltá LED dióda
Teplota okolia pri pohyblivom kladení kábla	-5 °C...70 °C
Druh krytia	IP67 IP69K
Odolnosť proti tlaku upevnenia snímača	80 bar
Trieda odolnosti proti korózii KBK	2- mierne nároky na odolnosť proti korózii
Zhoda s LABS	VDMA24364-B2-L
Výber doplnkových informácií o snímači	so zvýšenou spínacou vzdialenosťou
Elektrický výstup	PNP
Výber vyhotovenia snímača	Teleso celé z nehrdzavejúcej ocele