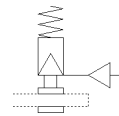
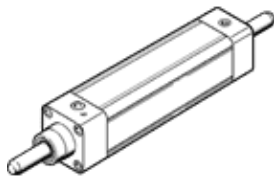


Zverná jednotka KEC-16-S

číslo dielca: 538242

FESTO



údajový list

charakteristický znak	Hodnota
montážna poloha	ľubovoľný
Druh upnutia so smerom účinku	obojsstranne uchytenie pružinou, uvoľnenie stlačeným vzduchom
Bezpečnostná funkcia	Zastavenie lineárneho pohybu
Výkonnostná úroveň (PL)	Kat. 1, PLc
Pracovný tlak	3,8 ... 8 bar
Max. prípustný skúšobný tlak	10 bar
Minimálny uvoľňovací tlak	3,8 bar
na uchopenie valcového materiálu	16 mm
Osvedčenie	IFA
CE-Značka (pozri prehlásenie o zhode)	podľa smernice EU o strojoch
Oddelenie vydávajúce certifikát	IFA 1504155
Pracovné médium	Stlačený vzduch podľa ISO8573-1:2010 [7:4:4]
Trieda odolnosti proti korózii KBK	0 - Bez zaťaženia koróziou
Teplota okolia	-10 ... 60 °C
Statická prídržná sila	1.300 N
Hmotnosť výrobku	1.860 g
Typ upevnenia	s vnútorným závitom s príslušenstvom
Uvoľňovacie pripojenie, zverná jednotka	G1/8
Materiálový údaj	zhoda s RoHS
Materiál tesnení	NBR TPE-U(PU)
Materiál pružiny	vysokolegovaná oceľ
Materiál telesa	Hliníková tvárna zliatina
Materiál zvernej čeľuste	nástrojová oceľ
Materiál piestu	Hliníková tvárna zliatina