

Jednotka úpravy vzduchu FRC-1/4-DB-7-5M-MINI

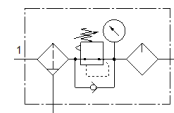
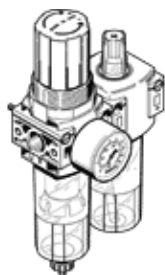
FESTO

číslo dielca: 537658

Výbehový typ

Kombinácia filtra, tlakového regulačného ventilu a zaolejovača, max. výstupný tlak 7 bar, 5 µm filter. S manometrom a priamo riadeným tlakovým regulačným ventilom.

Výbehový typ. Dodateľný do 2027. Pre alternatívny produkt - pozrite portál podpory.



údajový list

charakteristický znak	Hodnota
Velkosť	Mini
Šírka	88 mm
Typový rad	DB
Zabezpečenie ovládania	Otočné tlačítko s aretáciou
montážna poloha	vertikálny +/- 5°
Odtok kondenzátu	manuálne otáčavý
Konštrukčné vyhotovenie	filter-regulátor-maznica
Kvalita filtrácie	5 µm
Funkcia regulátora	so sekundárnym odvzdušnením so spätným prietokom
Ukazovateľ tlaku	s manometrom
Pracovný tlak Mpa	0,15 ... 1 MPa
Pracovný tlak	1,5 ... 10 bar
Oblasť regulácie tlaku	0,5 ... 7 bar
Max. tlaková hysterézia	0,5 bar
Štandardný menovitý prietok	>= 550 l/min
Pracovné médium	Stlačený vzduch podľa ISO8573-1:2010 [-:-:-] Inertné plyny
Schválené oleje	Festo špeciálny olej v 1 - litrovom balení Objednávacie označenie: 152 811 OFSW-32 ARAL Vitam GF 32 BP Energol HLP 32 ESSO Nuto H 32 MOBIL DTE 24 SHELL Tellus Oil DO 32 Viskózny rozsah 32mm ₂ /s pri 40°C ISO trieda VG podľa ISO 3448
Trieda odolnosti proti korózii KBK	1 - Nízke zaťaženie koróziou
LABS - konformita	VDMA24364-B1/B2-L
Stupeň čistoty vzduchu na výstupe	Stlačený vzduch podľa ISO 8573-1:2010 [6:8:-] Inertné plyny
Teplota média	-5 ... 50 °C
Viskozita oleja	ISO VG 32
Teplota okolia	-5 ... 50 °C
Hmotnosť výrobku	300 g
Typ upevnenia	zabudovanie vedenia s priebežným vŕtaním S upevňovacím uholníkom Voliteľný:
Prípojka manometra	G1/8
Pneumatická prípojka 1	G1/4

charakteristický znak	Hodnota
Pneumatická prípojka 2	G1/4
Materiál tesnení	NBR
Materiál otočnej hlavice	POM
Materiál filtra	PE
Materiál telesa	PA - zosilnený
Materiál nádoby	PC