

elektromagnetický ventil

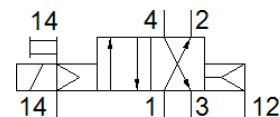
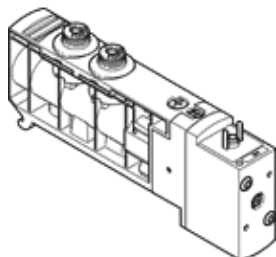
VUVB-S-M42-AZD-Q4-3AC1

číslo dielca: 537594

FESTO

pre prípojovacia dosku, alebo pre prípojovacia lištu, s magnetickou cievkou a pomocným ručným ovládaním, bez zásuvky.

Tento typ je vhodný pre prevádzkovanie vákuu.



údajový list

| charakteristický znak | Hodnota |
|--|---|
| Funkcia ventilu | 4/2 monostabilný |
| Typ ovládania | elektrický |
| Veľkosť ventilu | 20 mm |
| Štandardný menovitý prietok | 200 l/min |
| Pracovný tlak | -0,9 ... 8 bar |
| Konštrukčné vyhotovenie | piestové šupátko |
| spôsob návratnosti | pneumatická pružina |
| Spôsob ochrany | IP65 |
| Menovitá hodnota | 7 mm |
| Funkcia odsávania | neškrtitelný |
| Princíp tesnenia | mäkký |
| montážna poloha | ľubovoľný |
| Ručné pomocné ovládanie | s aretáciou tlačítkom |
| Druh riadenia | predregulovaný |
| napájanie riadiacim vzduchom | externý |
| Smer prúdenia | nereverzibilný |
| Riadiaci tlak | 2 ... 8 bar |
| Čas vypnutia | 25 ms |
| Čas zapnutia | 25 ms |
| Charakteristická hodnota cievky | 230 V AC: 50/60 Hz, Spínací výkon 3,1 VA, Pridržiavací výkon 2,2 VA |
| Nárazová pevnosť | 4 kV |
| Stupeň znečistenia | 3 |
| Dovolená odchýlka napätia | +/- 10 % |
| Pracovné médium | Stlačený vzduch podľa ISO8573-1:2010 [7:4:4] |
| Poznámka k ovládaciemu a riadiacemu médiu | Možná prevádzka s mazaním (pre ďalšiu prevádzku požadovaná) |
| CE-Značka (pozri prehlásenie o zhode) | podľa smernice EU o nízkom napätí |
| Trieda odolnosti proti korózii KBK | 1 |
| Teplota skladovania | -20 ... 40 °C |
| Teplota média | -5 ... 50 °C |
| Teplota okolia | -5 ... 50 °C |
| Maximálny ťahovací moment na upevnenie ventilu | 2 Nm |
| Hmotnosť výrobku | 150 g |
| Elektrická prípojka | Zástrčka podľa EN 175301-803 tvar C |
| Typ upevnenia | s priebežným vŕtaním |
| Prípojka pomocného riadiaceho vzduchu 12/14 | pripájacia platňa |
| Odfuk riadiaceho vzduchu - prípojka 84 | nezachytený |
| Pneumatická prípojka 1 | pripájacia platňa |
| Pneumatická prípojka 2 | QS-4 |
| Pneumatická prípojka 3 | pripájacia platňa |

| charakteristický znak | Hodnota |
|--|---------------------------|
| Pneumatická prípojka 4 | QS-4 |
| Materiálový údaj | zhoda s RoHS |
| Materiálová informácia pre tesnenia | FPM HNBR NBR |
| Materiálová informácia pre skriňu | PA - zosilnený |
| Materiálová informácia, posúvačový piest | Hliníková tvárna zliatina |