

elektromagnetický ventil

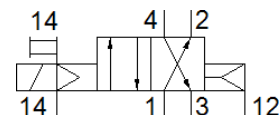
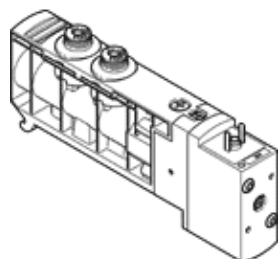
VUVB-S-M42-AZD-Q6-1C1

číslo dielca: 537493

FESTO

pre prípojovacia dosku, alebo pre prípojovacia lištu, s magnetickou cievkou a pomocným ručným ovládaním, bez zásuvky.

Tento typ je vhodný pre prevádzkovanie vákuu.



údajový list

charakteristický znak	Hodnota
Funkcia ventilu	4/2 monostabilný
Typ ovládania	elektrický
Veľkosť ventilu	20 mm
Štandardný menovitý prietok	500 l/min
Pracovný tlak	-0,9 ... 8 bar
Konštrukčné vyhotovenie	piestové šupátko
spôsob návratnosti	pneumatická pružina
Spôsob ochrany	IP65
Menovitá hodnota	7 mm
Funkcia odsávania	neškrtitelný
Princíp tesnenia	mäkký
montážna poloha	ľubovoľný
Ručné pomocné ovládanie	s aretáciou tlačítkom
Druh riadenia	predregulovaný
napájanie riadiacim vzduchom	externý
Smer prúdenia	nereverzibilný
Riadiaci tlak	2 ... 8 bar
Čas vypnutia	25 ms
Čas zapnutia	25 ms
Charakteristická hodnota cievky	24 V DC: 1,5 W
Nárazová pevnosť	0,8 kV
Stupeň znečistenia	3
Dovolená odchýlka napätia	+/- 10 %
Pracovné médium	Stlačený vzduch podľa ISO8573-1:2010 [7:4:4]
Poznámka k ovládaciemu a riadiacemu médiu	Možná prevádzka s mazaním (pre ďalšiu prevádzku požadovaná)
Trieda odolnosti proti korózii KBK	1
Teplota skladovania	-20 ... 40 °C
Teplota média	-5 ... 50 °C
Teplota okolia	-5 ... 50 °C
Maximálny ťahovací moment na upevnenie ventilu	2 Nm
Hmotnosť výrobku	150 g
Elektrická prípojka	Zástrčka podľa EN 175301-803 tvar C
Typ upevnenia	s priebežným vŕtaním
Prípojka pomocného riadiaceho vzduchu 12/14	pripájacia platňa
Odfuk riadiaceho vzduchu - prípojka 84	nezachytený
Pneumatická prípojka 1	pripájacia platňa
Pneumatická prípojka 2	QS-6
Pneumatická prípojka 3	pripájacia platňa
Pneumatická prípojka 4	QS-6

charakteristický znak	Hodnota
Materiálový údaj	Bez medi a PTFE zhoda s RoHS
Materiálová informácia pre tesnenia	FPM HNBR NBR
Materiálová informácia pre skriňu	PA - zosilnený
Materiálová informácia, posúvačový piest	Hliníková tvárna zliatina