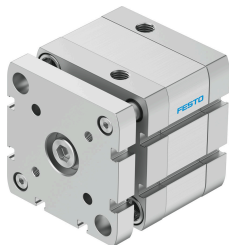


Kompaktný valec ADNGF-63- -

Číslo dielu: 537130

FESTO



Údajový list

Charakteristický znak	Hodnota
Zdvih	5 mm...300 mm
Priemer piestu	63 mm
Založené na norme	ISO 21287
Tlmenie	elastické tlmiace krúžky/doštičky, obojstranné samonastaviteľné pneumatické tlmenie koncových polôh
Montážna poloha	ľubovoľná
Konštrukcia	Piest Piestna tyč Profilová rúra
Snímanie polohy	pre bezdotykové snímače
Varianty	Schválenie v zmysle smernice ochrany pred výbuchom (ATEX) Prieběžná piestna tyč Tesnenia odolné proti vysokým teplotám do max. 120 °C Laserom vytvorený typový štítok
Poistenie proti pretočeniu/vedenie	Vodiaca tyč s prírubou
Prevádzkový tlak	0.1 MPa...1 MPa 1 bar...10 bar
Spôsob fungovania	dvojčinný
Značka CE (pozri prehlásenie o zhode)	podľa smernice EÚ o ochrane pred výbuchmi (ATEX)
Značka UKCA (pozri prehlásenie o zhode)	podľa predpisov UK proti výbuchom
Ochrana proti výbuchu	Zóna 1 (ATEX) Zóna 2 (ATEX) Zóna 21 (ATEX) Zóna 22 (ATEX)
Kategória ATEX pre plyn	II 2G
Kategória ATEX prach	II 2D
Typ ochrany proti vznieteniu plynov	Ex h IIC T4 Gb
Ochrana proti zapáleniu a výbuchu, prach	Ex h IIIC T120°C Db
Ex-teplota okolia	-20°C ≤ Ta ≤ +60°C
Prevádzkové médium	Stlačený vzduch podľa ISO 8573-1:2010 [7:4:4]
Poznámka o prevádzkovom/riadiacom médiu	Prevádzka s mazaním možná (potrebná pri ďalšej prevádzke)
Trieda odolnosti proti korózii KBK	2- mierne nároky na odolnosť proti korózii
Zhoda s LABS	VDMA24364-B1/B2-L
Teplota okolia	-20 °C...120 °C

Charakteristický znak	Hodnota
Energia nárazu v koncových polohách	1.3 J
Teoretická sila pri 0,6MPa (6 bar, 87 psi), spätný chod	1750 N
Teoretická sila pri 0,6 MPa (6 bar, 87 psi), vysúvanie	1870 N
Pneumatický prípoj	G1/8
Pokyny k materiálu	V zhode s RoHS
Materiál lícovaných skrutiek	Oceľ
Materiál veka	Hliníková tvárna zliatina, eloxovaná
Materiál tesnení	TPE-U(PUR)
Materiál koncovej dosky	Hliníková tvárna zliatina, eloxovaná
Materiál piestnej tyče	vysokolegovaná oceľ
Materiál rúry valca	Hliníková tvárna zliatina, hladko eloxovaná