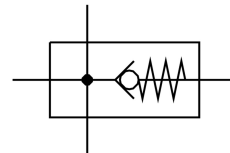


# Rozbočovací modul MS4N-FRM-1/4-I

Číslo dielu: 536976

FESTO



## Údajový list

Charakteristický znak	Hodnota
Montážna poloha	ľubovoľná
Konštrukcia	Rozbočovací modul s funkciou spätného ventilu
Prevádzkový tlak	0 bar...10 bar
Normálny menovitý prietok v hlavnom smere prietoku 1->2	1750 l/min
Normálny menovitý prietok na výstupe smerom hore	500 l/min
Normálny menovitý prietok na výstupe smerom dole	500 l/min
Prevádzkové médium	Stlačený vzduch podľa ISO 8573-1:2010 [7:4:4] Inertné plyny
Poznámka o prevádzkovom/riadiacom médiu	Prevádzka s mazaním možná (potrebná pri ďalšej prevádzke)
Trieda odolnosti proti korózii KBK	2- mierne nároky na odolnosť proti korózii
Zhoda s LABS	VDMA24364-B1/B2-L
Skladovacia teplota	-10 °C...60 °C
Vhodnosť pre potravinárstvo	pozri podrobnejšie informácie o materiáli
Teplota média	-10 °C...60 °C
Teplota okolia	-10 °C...60 °C
Hmotnosť výrobku	160 g
Pneumatický prípoj 1	1/4 NPT
Pneumatický prípoj 2	1/4 NPT
Pneumatický prípoj 3	1/4 NPT
Pneumatický prípoj 4	1/4 NPT
Pokyny k materiálu	V zhode s RoHS
Materiál telesa	Hliníkový tlakový odliatok