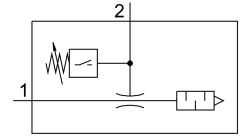
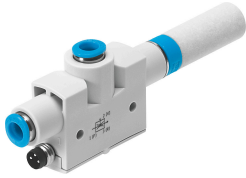


Vákuová sacia dýza VN-07-H-T4-PQ2-VQ2-01-P

Číslo dielu: 536800

FESTO



Údajový list

Charakteristický znak	Hodnota
Menovitá šírka Lavalovej dýzy	0.7 mm
Rozmer rastra	16 mm
Typ konštrukcie tlmiča hluku	otvorený
Montážna poloha	ľubovoľná
Charakteristika ejektora	vysoké vákuum Štandard
Integrovaná funkcia	Snímač tlaku Otvorený tlmič hluku
Konštrukcia	Tvar T
Odolnosť proti skratu	taktovacia
Merané hodnoty	Relatívny tlak
Princíp merania	piezorezistívny
Metóda merania	relatívna
Funkcia spínacieho prvku	Spínač
Spínacia funkcia	Porovnávač prahovej hodnoty Prahová hodnota s pevnou hysterezou
Ochrana proti prepólovaniu	pre všetky elektrické prípoje
Typ indikácie	LED
Nastavovací rozsah prahových hodnôt	-100 kPa...0 kPa -1 bar...0 bar -14.5 000032...0 000032
Možnosti nastavenia	Teach-In
Indikácia spínacieho stavu	LED
Prevádzkový tlak pre max. sací objem	0.3 MPa 3 bar 43.5 000032
Prevádzkový tlak	0.1 MPa...0.8 MPa 1 bar...8 bar 14.5 000032...116 000032
Prevádzkový tlak pre max. vákuum	0.44 MPa 4.4 bar 63.8 000032
Max. vákuum	92 %

Charakteristický znak	Hodnota
Menovitý prevádzkový tlak	0.6 MPa 6 bar 87 000032
Max. sací objem proti atmosfére	16.2 l/min
Čas vypnutia	4 ms
Čas zapnutia	4 ms
Rozsah prevádzkového napätia DC	15 V...30 V
Indukčné ochranné zapojenie	prispôsobený pre cievky MZ, MY, ME
Max. výstupný prúd	100 mA
Zvyškový prúd	0.3 mA
Zvyškové vlnenie	10 %
Spínací výstup	PNP
Pokles napätia	1.5 V
Odolnosť proti preťaženiu	je k dispozícii
Povolenie	RCM Mark
Značka KC	KC-EMV
Značka CE (pozri prehlásenie o zhode)	podľa smernice EU-EMV
Značka UKCA (pozri prehlásenie o zhode)	podľa predpisov UK RoHS pre EMV
Prevádzkové médium	Stlačený vzduch podľa ISO 8573-1:2010 [7:4:4]
Poznámka o prevádzkovom/riadiacom médiu	Prevádzka s mazaním nie je možná
Trieda odolnosti proti korózii KBK	1- Nízke nároky na odolnosť proti korózii
Zhoda s LABS	VDMA24364-B1/B2-L
Teplota média	0 °C...60 °C
Odporúčania pre čistenie	Mydlový lúh
Hladina akustického tlaku pri menovitom prevádzkovom tlaku	66 000007
Druh krytia	IP40
Teplota okolia	0 °C...50 °C
Max. ťahovací moment	0.6 Nm
Rozsah merania tlaku	-100 kPa...0 kPa -1 bar...0 bar -14.5 000032...0 000032
Hmotnosť výrobku	36 g
Presnosť v ± % FS	1.5 000098
Hysteréza v ± %FS	2 000098
Dlhodobý drift	±0,5 % FS max.
Teplotný koeficient spínacieho bodu	0.05 000001
Elektrický prípoj	3-pin M8
Spôsob upevnenia	s priechodným otvorom
Pneumatický prípoj 1	QS-6
Pneumatický prípoj 3	Otvorený tlmič hluku
Prípoj vákua	QS-6
Materiál tesnení	NBR
Materiál tlakovej dýzy	POM
Materiál telesa	POM-zosílený
Materiál optického kábla	PC
Materiál tlmiča hluku	PE
Materiál telesa zástrčky	Mosadz PA pochrómovaný a poniklovaný
Materiál trysky	Hliníková tvárna zliatina
Materiál klávesnice	POM
Materiál závitovej spojky	Mosadz poniklované