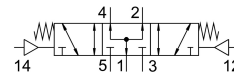


Pneumatický ventil VL-5/3B-1/8-B-EX

Číslo dielu: 536052

FESTO



Údajový list

| Charakteristický znak | Hodnota |
|---|--|
| Funkcia ventilu | 5/3 pod tlakom |
| Spôsob ovládania | pneumatický |
| Konštrukčná šírka | 26 mm |
| Normálny menovitý prietok | 1000 l/min |
| Pneumatický pracovný prípoj | G1/8 |
| Prevádzkový tlak | -0.09 MPa...1 MPa -0.9 bar...10 bar |
| Konštrukcia | Piestový posúvač |
| Spôsob návratu do základnej polohy | mechanická pružina |
| Značka CE (pozri prehlásenie o zhode) | podľa smernice EÚ o ochrane pred výbuchmi (ATEX) |
| Značka UKCA (pozri prehlásenie o zhode) | podľa predpisov UK proti výbuchom |
| Kategória ATEX pre plyn | II 2G |
| Kategória ATEX prach | II 2D |
| Typ ochrany proti vznieteniu plynov | Ex h IIC T4 Gb |
| Ochrana proti zapáleniu a výbuchu, prach | Ex h IIIC T130°C Db |
| Ex-teplota okolia | -10°C ≤ Ta ≤ +60°C |
| Ochrana proti výbuchu, certifikát mimo EU | EPL Db (GB) EPL Gb (GB) |
| Menovitá šírka | 8 mm |
| Rozmer rastra | 27 mm |
| Funkcia odvetrávania | je možné škrtenie |
| Princíp tesnenia | mäkký |
| Montážna poloha | ľubovoľná |
| Pomocné ručné ovládanie | žiadne |
| Spôsob riadenia | priamo |
| Napájanie riadiacim vzduchom | externé |
| Smer prietoku | reverzibilný |
| Prekrytie | pozitívne prekrytie |
| Riadiaci tlak | 0.3 MPa...1 MPa 3 bar...10 bar |
| Max. frekvencia spínania | 3 Hz |
| Čas vypnutia | 14 ms |

| Charakteristický znak | Hodnota |
|---|---|
| Čas zapnutia | 5 ms |
| Čas spínania o | 16 ms |
| Ochrana proti výbuchu | Zóna 1 (ATEX) Zóna 1 (UKEX) Zóna 2 (ATEX) Zóna 21 (ATEX) Zóna 21 (UKEX) Zóna 22 (ATEX) |
| Prevádzkové médium | Stlačený vzduch podľa ISO 8573-1:2010 [7:4:4] |
| Poznámka o prevádzkovom/riadiacom médiu | Prevádzka s mazaním možná (potrebná pri ďalšej prevádzke) |
| Trieda odolnosti proti korózii KBK | 1- Nízke nároky na odolnosť proti korózii |
| Zhoda s LABS | VDMA24364-B1/B2-L |
| Skladovacia teplota | -40 °C...60 °C |
| Teplota média | -10 °C...60 °C |
| Riadiace médium | Stlačený vzduch podľa ISO 8573-1:2010 [7:4:4] |
| Teplota okolia | -10 °C...60 °C |
| Hmotnosť výrobku | 320 g |
| Spôsob upevnenia | s priechodným otvorom |
| Prípoj riadiaceho vzduchu 12 | G1/8 |
| Prípoj riadiaceho vzduchu 14 | G1/8 |
| Pneumatický prípoj 1 | G1/8 |
| Pneumatický prípoj 2 | G1/8 |
| Pneumatický prípoj 3 | G1/8 |
| Pneumatický prípoj 4 | G1/8 |
| Pneumatický prípoj 5 | G1/8 |
| Pokyny k materiálu | V zhode s RoHS |
| Materiál tesnení | NBR |
| Materiál telesa | Hliníkový tlakový odliatok |