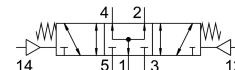
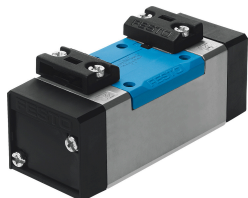


Pneumatický ventil VL-5/3B-D-1-C-EX

Číslo dielu: 536025

FESTO



Údajový list

Charakteristický znak	Hodnota
Funkcia ventilu	5/3 pod tlakom
Spôsob ovládania	pneumatický
Konštrukčná šírka	42 mm
Normálny menovitý prietok	1200 l/min
Pneumatický pracovný prípoj	Pripojovacia doska veľkosti 1 podľa ISO 5599-1 G1/4
Prevádzkový tlak	-0.9 bar...16 bar
Konštrukcia	Piestový posúvač
Spôsob návratu do základnej polohy	mechanická pružina
Značka CE (pozri prehlásenie o zhode)	podľa smernice EÚ o ochrane pred výbuchmi (ATEX)
Značka UKCA (pozri prehlásenie o zhode)	podľa predpisov UK proti výbuchom
Kategória ATEX pre plyn	II 2G
Kategória ATEX prach	II 2D
Typ ochrany proti vznieteniu plynov	Ex h IIC T4 Gb
Ochrana proti zapáleniu a výbuchu, prach	Ex h IIIC T130°C Db
Ex-teplota okolia	-10°C ≤ Ta ≤ +60°C
Ochrana proti výbuchu, certifikát mimo EU	EPL Db (GB) EPL Gb (GB)
Menovitá šírka	8 mm
Rozmer rastra	43 mm
Funkcia odvetrávania	je možné škrtenie
Princíp tesnenia	mäkký
Montážna poloha	ľubovoľná
Zodpovedá norme	ISO 5599-1
Pomocné ručné ovládanie	žiadne
Kód ISO	107
Spôsob riadenia	priamo
Smer prietoku	reverzibilný
Prekrytie	pozitívne prekrytie
Riadiaci tlak	3 bar...16 bar
Čas vypnutia	44 ms
Čas zapnutia	7 ms

Charakteristický znak	Hodnota
Ochrana proti výbuchu	Zóna 1 (ATEX) Zóna 1 (UKEX) Zóna 2 (ATEX) Zóna 21 (ATEX) Zóna 21 (UKEX) Zóna 22 (ATEX)
Prevádzkové médium	Stlačený vzduch podľa ISO 8573-1:2010 [7:4:4]
Poznámka o prevádzkovom/riadiacom médiu	Prevádzka s mazaním možná (potrebná pri ďalšej prevádzke)
Odolnosť proti vibráciám	Test použitia pre transport so stupňom 1 podľa FN 942017-4 a EN 60068-2-6
Odolnosť proti nárazom	Test nárazov so stupňom intenzity 2 podľa FN 942017-5 a EN 60068-2-27
Zhoda s LABS	VDMA24364-B1/B2-L
Teplota média	-10 °C...60 °C
Hladina akustického tlaku	85 000007
Riadiace médium	Stlačený vzduch podľa ISO 8573-1:2010 [7:4:4]
Teplota okolia	-10 °C...60 °C
Hmotnosť výrobku	320 g
Spôsob upevnenia	na prípojovaciu dosku s priechodným otvorom
Prípoj riadiaceho vzduchu 12	Prípojovacia doska veľkosti 1 podľa ISO 5599-1
Prípoj riadiaceho vzduchu 14	Prípojovacia doska veľkosti 1 podľa ISO 5599-1
Pneumatický prípoj 1	Prípojovacia doska veľkosti 1 podľa ISO 5599-1
Pneumatický prípoj 2	Prípojovacia doska veľkosti 1 podľa ISO 5599-1
Pneumatický prípoj 3	Prípojovacia doska veľkosti 1 podľa ISO 5599-1
Pneumatický prípoj 4	Prípojovacia doska veľkosti 1 podľa ISO 5599-1
Pneumatický prípoj 5	Prípojovacia doska veľkosti 1 podľa ISO 5599-1
Pokyny k materiálu	V zhode s RoHS
Materiál tesnení	HNBR NBR
Materiál telesa	Hliníkový tlakový odliatok