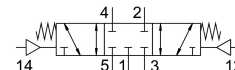


# Pneumatický ventil VL-5/3G-D-3-C-EX

Číslo dielu: 536021

FESTO



## Údajový list

Charakteristický znak	Hodnota
Funkcia ventilu	5/3 zatvorený
Spôsob ovládania	pneumatický
Konštrukčná šírka	65 mm
Normálny menovitý prietok	4100 l/min
Pneumatický pracovný prípoj	Pripojovacia doska veľkosti 3 podľa ISO 5599-1 G1/2
Prevádzkový tlak	-0.09 MPa...1.6 MPa -0.9 bar...16 bar
Konštrukcia	Piestový posúvač
Spôsob návratu do základnej polohy	mechanická pružina
Značka CE (pozri prehlásenie o zhode)	podľa smernice EÚ o ochrane pred výbuchmi (ATEX)
Značka UKCA (pozri prehlásenie o zhode)	podľa predpisov UK proti výbuchom
Kategória ATEX pre plyn	II 2G
Kategória ATEX prach	II 2D
Typ ochrany proti vznieteniu plynov	Ex h IIC T4 Gb
Ochrana proti zapáleniu a výbuchu, prach	Ex h IIIC T130°C Db
Ex-teplota okolia	-10°C ≤ Ta ≤ +60°C
Ochrana proti výbuchu, certifikát mimo EU	EPL Db (GB) EPL Gb (GB)
Menovitá šírka	14.5 mm
Rozmer rastra	71 mm
Funkcia odvetrávania	je možné škrtenie
Princíp tesnenia	mäkký
Montážna poloha	ľubovoľná
Zodpovedá norme	ISO 5599-1
Pomocné ručné ovládanie	žiadne
Kód ISO	306
Spôsob riadenia	priamo
Smer prietoku	reverzibilný
Prekrytie	pozitívne prekrytie
Riadiaci tlak	3 bar...16 bar
Čas vypnutia	61 ms

Charakteristický znak	Hodnota
Čas zapnutia	17 ms
Ochrana proti výbuchu	Zóna 1 (ATEX) Zóna 1 (UKEX) Zóna 2 (ATEX) Zóna 21 (ATEX) Zóna 21 (UKEX) Zóna 22 (ATEX)
Prevádzkové médium	Stlačený vzduch podľa ISO 8573-1:2010 [7:4:4]
Poznámka o prevádzkovom/riadiacom médiu	Prevádzka s mazaním možná (potrebná pri ďalšej prevádzke)
Odolnosť proti vibráciám	Test použitia pre transport so stupňom 1 podľa FN 942017-4 a EN 60068-2-6
Odolnosť proti nárazom	Test nárazov so stupňom intenzity 2 podľa FN 942017-5 a EN 60068-2-27
Zhoda s LABS	VDMA24364-B1/B2-L
Teplota média	-10 °C...60 °C
Hladina akustického tlaku	85 000007
Riadiace médium	Stlačený vzduch podľa ISO 8573-1:2010 [7:4:4]
Teplota okolia	-10 °C...60 °C
Hmotnosť výrobku	910 g
Spôsob upevnenia	na pripojovaciu dosku s priechodným otvorom a skrutkou
Prípoj riadiaceho vzduchu 12	Pripojovacia doska veľkosti 3 podľa ISO 5599-1
Prípoj riadiaceho vzduchu 14	Pripojovacia doska veľkosti 3 podľa ISO 5599-1
Pneumatický prípoj 1	Pripojovacia doska veľkosti 3 podľa ISO 5599-1
Pneumatický prípoj 2	Pripojovacia doska veľkosti 3 podľa ISO 5599-1
Pneumatický prípoj 3	Pripojovacia doska veľkosti 3 podľa ISO 5599-1
Pneumatický prípoj 4	Pripojovacia doska veľkosti 3 podľa ISO 5599-1
Pneumatický prípoj 5	Pripojovacia doska veľkosti 3 podľa ISO 5599-1
Pokyny k materiálu	V zhode s RoHS
Materiál tesnení	HNBR NBR
Materiál telesa	Hliníkový tlakový odliatok