

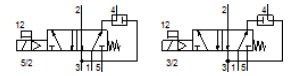
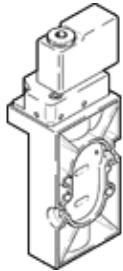
Elektromagnetický ventil

NVF3-MOH-5/2-K-1/4-IA-EX

číslo dielca: 535988

FESTO

s pripojením NAMUR podľa VDE / VDI 3845, s cievkou, bez zásuvky.



údajový list

charakteristický znak	Hodnota
Funkcia ventilu	5/2 alebo 3/2 monostabilný
Typ ovládania	elektrický
Šírka	53 mm
Štandardný menovitý prietok	900 l/min
Pracovný tlak	2 ... 10 bar
Konštrukčné vyhotovenie	Tanierová podložka
spôsob návratnosti	mechanická pružina
Menovitá hodnota	7 mm
Funkcia odsávania	škrtené
Princíp tesnenia	mäkký
montážna poloha	ľubovoľný
Vyhovuje predpisu	VDI/VDE 3845 (NAMUR)
Ručné pomocné ovládanie	s aretáciou tlačítkom
Druh riadenia	predregulovaný
Smer prúdenia	nereverzibilný
Odolnosť voči prekrytiu	nie
b-hodnota	0,33
C-hodnota	4,2 l/sbar
Čas vypnutia	100 ms
Čas zapnutia	50 ms
Max. výkon vstupného signálu	1,46 W
Max. vstupné napätie	48 V
Max. vstupný prúd	0,487 A
Charakteristická hodnota cievky	24 V DC: 0,8 W
účinná indukčnosť	zanedbateľne malá
účinná kapacita	zanedbateľne malá
ATEX- kategória plyn	II 2G
Výbušné prostredie - ochrana proti vznieteniu: Plyn	c T6
ATEX- kategória prach	II 2D
Výbušné prostredie - ochrana proti vznieteniu: Prach	c 40°C
Certifikácia ochrany proti výbuchu mimo EU	EPL Db (RU) EPL Dc (RU) EPL Gb (RU) EPL Gc (RU)
Ex-Teplota okolia	-5 °C ≤ Ta ≤ +40°C
Pracovné médium	Stlačený vzduch podľa ISO8573-1:2010 [7:4:4]
Poznámka k ovládaciemu a riadiacemu médiu	Možná prevádzka s mazaním (pre ďalšiu prevádzku požadovaná)
CE-Značka (pozri prehlásenie o zhode)	podľa smernice EU - Ex-ochrana (ATEX)
Trieda odolnosti proti korózii KBK	1 - Nízke zaťaženie koróziou
Teplota média	-5 ... 40 °C
Teplota okolia	-5 ... 40 °C
Hmotnosť výrobku	350 g
Typ upevnenia	na montážnu lištu

charakteristický znak	Hodnota
prípoj dýchacieho otvoru	interný
Odfuk riadiaceho vzduchu - prípojka 84	M5
Pneumatická prípojka 1	G1/4
Pneumatická prípojka 2	prípojovací obrazec podľa NAMUR
Pneumatická prípojka 3	G1/4
Pneumatická prípojka 4	prípojovací obrazec podľa NAMUR
Pneumatická prípojka 5	G1/4
Materiál tesnení	NBR
Materiál telesa	Hliníkový tlakový odliatok