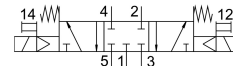
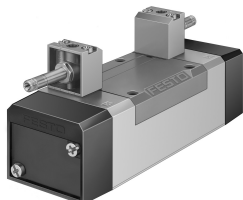


Elektromagnetický ventil MFH-5/3G-D-3-C-EX

Číslo dielu: 535971

FESTO



Údajový list

Charakteristický znak	Hodnota
Funkcia ventilu	5/3 zatvorený
Spôsob ovládania	elektrický
Konštrukčná šírka	65 mm
Normálny menovitý prietok	4100 l/min
Pneumatický pracovný prípoj	Pripojovacia doska veľkosti 3 podľa ISO 5599-1 G1/2
Prevádzkové napätie	cez elektromagnetickú cievku, objednáva sa samostatne
Prevádzkový tlak	0.3 MPa...1 MPa 3 bar...10 bar
Konštrukcia	Piestový posúvač
Spôsob návratu do základnej polohy	mechanická pružina
Značka CE (pozri prehlásenie o zhode)	podľa smernice EÚ o ochrane pred výbuchmi (ATEX)
Značka UKCA (pozri prehlásenie o zhode)	podľa predpisov UK proti výbuchom
Kategória ATEX pre plyn	II 2G
Kategória ATEX prach	II 2D
Typ ochrany proti vznieteniu plynov	Ex h IIC T4 Gb
Ochrana proti zapáleniu a výbuchu, prach	Ex h IIIC T105°C Db
Ex-teplota okolia	-5°C ≤ Ta ≤ +40°C
Ochrana proti výbuchu, certifikát mimo EU	EPL Db (GB) EPL Gb (GB)
Druh krytia	IP65
Menovitá šírka	14.5 mm
Rozmer rastra	71 mm
Funkcia odvetrávania	je možné škrtenie
Princíp tesnenia	mäkký
Montážna poloha	ľubovoľná
Zodpovedá norme	ISO 5599-1
Pomocné ručné ovládanie	s príslušenstvom, s aretáciou tlačidlom
Kód ISO	356
Spôsob riadenia	nepriamo riadený
Napájanie riadiacim vzduchom	interný

Charakteristický znak	Hodnota
Smer prietoku	nereverzibilné
Prekrytie	pozitívne prekrytie
Čas vypnutia	77 ms
Čas zapnutia	36 ms
Max. kladný skúšobný impulz pri 0 signáli	2200 ľs
Max. negatívny skúšobný impulz pri 1 signále	3700 ľs
Ochrana proti výbuchu	Zóna 1 (ATEX) Zóna 1 (UKEX) Zóna 2 (ATEX) Zóna 21 (ATEX) Zóna 21 (UKEX) Zóna 22 (ATEX)
Prevádzkové médium	Stlačený vzduch podľa ISO 8573-1:2010[7:4:4]
Poznámka o prevádzkovom/riadiacom médiu	Prevádzka s mazaním možná (potrebná pri ďalšej prevádzke)
Odolnosť proti vibráciám	Test použitia pre transport so stupňom 1 podľa FN 942017-4 a EN 60068-2-6
Odolnosť proti nárazom	Test nárazov so stupňom intenzity 2 podľa FN 942017-5 a EN 60068-2-27
Zhoda s LABS	VDMA24364-B1/B2-L
Teplota média	-10 °C...60 °C
Hladina akustického tlaku	85 000007
Teplota okolia	-5 °C...40 °C
Hmotnosť výrobku	1040 g
Elektrický prípoj	cez cievku F, objednáva sa samostatne
Spôsob upevnenia	na pripojovaciu dosku s priechodným otvorom a skrutkou
Prípoj odvetrania riadiaceho tlaku 82	M5
Prípoj odvetrania riadiaceho tlaku 84	M5
Pneumatický prípoj 1	Pripojovacia doska veľkosti 3 podľa ISO 5599-1
Pneumatický prípoj 2	Pripojovacia doska veľkosti 3 podľa ISO 5599-1
Pneumatický prípoj 3	Pripojovacia doska veľkosti 3 podľa ISO 5599-1
Pneumatický prípoj 4	Pripojovacia doska veľkosti 3 podľa ISO 5599-1
Pneumatický prípoj 5	Pripojovacia doska veľkosti 3 podľa ISO 5599-1
Pokyny k materiálu	V zhode s RoHS
Materiál tesnení	HNBR NBR
Materiál telesa	Hliníkový tlakový odliatok