

Elektromagnetický ventil

MFH-5-1/8-S-B-EX

FESTO

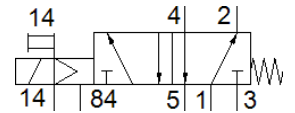
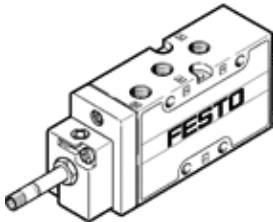
číslo dielca: 535924

Classic - nepoužívať pre nové projekty

s ručným pomocným ovládaním, bez elektromagnetickej cievky a bez zásuvky.

elektromagnetickú cievku a zásuvku treba objednať separátne.

Moderné alternatívy nájdete pomocou zadania prvých štyroch znakov objednávacieho kódu do vyhľadávacieho poľa.



údajový list

charakteristický znak	Hodnota
Funkcia ventilu	5/2 monostabilný
Typ ovládania	elektrický
Šírka	26 mm
Štandardný menovitý prietok	750 l/min
Pracovný tlak Mpa	0 ... 1 MPa
Pracovný tlak	0 ... 10 bar
Konštrukčné vyhotovenie	Tanierová podložka
spôsob návratnosti	mechanická pružina
CE-Značka (pozri prehlásenie o zhode)	podľa smernice EU - Ex-ochrana (ATEX)
Certifikácia ochrany proti výbuchu mimo EU	EPL Db (GB) EPL Gb (GB)
UKCA-značenie (pozri prehlásenie o zhode)	podľa UK EX predpisov
ATEX- kategória plyn	II 2G
ATEX- kategória prach	II 2D
Výbušné prostredie - ochrana proti vznieteniu: Plyn	Ex h IIC T4 Gb
Výbušné prostredie - ochrana proti vznieteniu: Prach	Ex h IIIC T130°C Db
Ex-Tepnota okolia	-5 °C ≤ Ta ≤ +40 °C
Spôsob ochrany	IP65
Menovitá hodnota	5 mm
Sieťový modul	27 mm
Princíp tesnenia	mäkký
montážna poloha	ľubovoľný
Ručné pomocné ovládanie	tlačítkom
Druh riadenia	predregulovaný
napájanie riadiacim vzduchom	externý
Smer prúdenia	nereverzibilný
Prekrytie	Negatívne prekrytie
Riadiaci tlak Mpa	0,2 ... 1 MPa
Riadiaci tlak	2 ... 10 bar
b-hodnota	0,34
C-hodnota	3 l/sbar
Max. spínacia frekvencia	3 Hz
Čas vypnutia	30 ms
Čas zapnutia	10 ms
Max. pozitívny testovací impulz s logikou 0	2.200 μs
Max. negatívny testovací impulz s logikou 1	3.700 μs
Pracovné médium	Stlačený vzduch podľa ISO8573-1:2010 [7:4:4]
Poznámka k ovládaciemu a riadiacemu médiu	Možná prevádzka s mazaním (pre ďalšiu prevádzku požadovaná)
Trieda odolnosti proti korózii KBK	1 - Nízke zaťaženie koróziou
LABS - konformita	VDMA24364-B1/B2-L
Teplota skladovania	-40 ... 60 °C

charakteristický znak	Hodnota
Teplota média	-5 ... 40 °C
Riadiace médium	Stlačený vzduch podľa ISO8573-1:2010 [7:4:4]
Teplota okolia	-5 ... 40 °C
Hmotnosť výrobku	250 g
Elektrická prípojka	cez F-cievku, treba dodatočne objednať
Typ upevnenia	s priebežným vŕtaním
Odfuk riadiaceho vzduchu - prípojka 84	M5
Prípojka riadiaceho vzduchu 14	G1/8
Pneumatická prípojka 1	G1/8
Pneumatická prípojka 2	G1/8
Pneumatická prípojka 3	G1/8
Pneumatická prípojka 4	G1/8
Pneumatická prípojka 5	G1/8
Materiálový údaj	zhoda s RoHS
Materiál tesnení	NBR TPE-U(PU)
Materiál telesa	Hliníkový tlakový odliatok