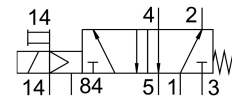
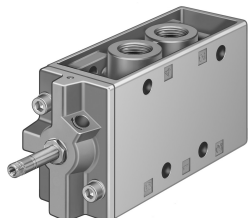


# Elektromagnetický ventil MFH-5-1/2-S-EX

Číslo dielu: 535911

FESTO



## Údajový list

Charakteristický znak	Hodnota
Funkcia ventilu	5/2 monostabilný
Spôsob ovládania	elektrický
Konštrukčná šírka	52 mm
Normálny menovitý prietok	3700 l/min
Pneumatický pracovný prípoj	G1/2
Prevádzkové napätie	cez elektromagnetickú cievku, objednáva sa samostatne
Prevádzkový tlak	0 MPa...1 MPa 0 bar...10 bar
Konštrukcia	Tanier-sedlo
Spôsob návratu do základnej polohy	mechanická pružina
Značka CE (pozri prehlásenie o zhode)	podľa smernice EÚ o ochrane pred výbuchmi (ATEX)
Ochrana proti výbuchu, certifikát mimo EU	EPL Db (GB) EPL Gb (GB)
Značka UKCA (pozri prehlásenie o zhode)	podľa predpisov UK proti výbuchom
Kategória ATEX pre plyn	II 2G
Kategória ATEX prach	II 2D
Typ ochrany proti vznieteniu plynov	Ex h IIC T4 Gb
Ochrana proti zapáleniu a výbuchu, prach	Ex h IIIC T130°C Db
Ex-teplota okolia	-5°C ≤ Ta ≤ +40°C
Druh krytia	IP65
Menovitá šírka	14 mm
Rozmer rastra	69 mm
Funkcia odvetrávania	je možné škrtenie
Princíp tesnenia	mäkký
Montážna poloha	ľubovoľná
Pomocné ručné ovládanie	s aretáciou
Spôsob riadenia	nepriamo riadený
Napájanie riadiacim vzduchom	externé
Smer prietoku	nereverzibilné
Prekrytie	negatívne prekrytie
Riadiaci tlak	0.1 MPa...0.8 MPa 1 bar...8 bar

Charakteristický znak	Hodnota
Hodnota b	0.32
Čas vypnutia	150 ms
Čas zapnutia	21 ms
Max. kladný skúšobný impulz pri 0 signáli	2200 ľs
Max. negatívny skúšobný impulz pri 1 signále	3700 ľs
Parametre cievky	Pozri elektromagnetickú cievku, objednať samostatne
Ochrana proti výbuchu	Zóna 1 (ATEX) Zóna 1 (UKEX) Zóna 2 (ATEX) Zóna 21 (ATEX) Zóna 21 (UKEX) Zóna 22 (ATEX)
Prevádzkové médium	Stlačený vzduch podľa ISO 8573-1:2010 [7:4:4]
Poznámka o prevádzkovom/riadiacom médiu	Prevádzka s mazaním možná (potrebná pri ďalšej prevádzke)
Trieda odolnosti proti korózii KBK	1- Nízke nároky na odolnosť proti korózii
Zhoda s LABS	VDMA24364-B1/B2-L
Skladovacia teplota	-20 °C...60 °C
Teplota média	-5 °C...40 °C
Riadiace médium	Stlačený vzduch podľa ISO 8573-1:2010 [7:4:4]
Teplota okolia	-5 °C...40 °C
Hmotnosť výrobku	1135 g
Elektrický prípoj	cez cievku F, objednáva sa samostatne
Spôsob upevnenia	voliteľne: pre pripojovaciu lištu s priechodným otvorom
Prípoj " "dýchacieho" " otvoru	M5
Prípoj odvetrania riadiaceho tlaku 84	M5
Prípoj riadiaceho vzduchu 14	G1/8
Pneumatický prípoj 1	G1/2
Pneumatický prípoj 2	G1/2
Pneumatický prípoj 3	G1/2
Pneumatický prípoj 4	G1/2
Pneumatický prípoj 5	G1/2
Pokyny k materiálu	V zhode s RoHS
Materiál tesnení	NBR TPE-U(PU)
Materiál telesa	Hliníkový tlakový odliatok