

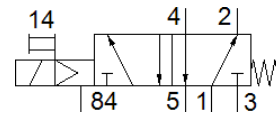
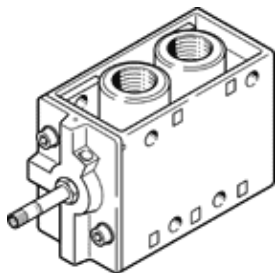
Elektromagnetický ventil

MFH-5-1/2-EX

číslo dielca: 535908

FESTO

s ručným pomocným ovládaním, bez elektromagnetickej cievky a bez zásuvky.
elektromagnetickú cievku a zásuvku treba objednať separátne.



údajový list

charakteristický znak	Hodnota
Funkcia ventilu	5/2 monostabilný
Typ ovládania	elektrický
Šírka	52 mm
Štandardný menovitý prietok	3.700 l/min
Pracovný tlak Mpa	0,2 ... 0,8 MPa
Pracovný tlak	2 ... 8 bar
Konštrukčné vyhotovenie	Tanierová podložka
spôsob návratnosti	mechanická pružina
CE-Značka (pozri prehlásenie o zhode)	podľa smernice EU - Ex-ochrana (ATEX)
Certifikácia ochrany proti výbuchu mimo EU	EPL Db (GB) EPL Gb (GB)
UKCA-značenie (pozri prehlásenie o zhode)	podľa UK EX predpisov
ATEX- kategória plyn	II 2G
ATEX- kategória prach	II 2D
Výbušné prostredie - ochrana proti vznieteniu: Plyn	Ex h IIC T4 Gb
Výbušné prostredie - ochrana proti vznieteniu: Prach	Ex h IIIC T130°C Db
Ex-Teplota okolia	-5 °C ≤ Ta ≤ +40 °C
Spôsob ochrany	IP65
Menovitá hodnota	14 mm
Sieťový modul	69 mm
Funkcia odsávania	škrtené
Princíp tesnenia	mäkký
montážna poloha	ľubovoľný
Ručné pomocné ovládanie	s aretáciou
Druh riadenia	predregulovaný
Smer prúdenia	nereverzibilný
Prekrytie	Negatívne prekrytie
b-hodnota	0,32
Čas vypnutia	150 ms
Čas zapnutia	21 ms
Max. pozitívny testovací impulz s logikou 0	2.200 μs
Max. negatívny testovací impulz s logikou 1	3.700 μs
Charakteristická hodnota cievky	Vid' elektromagnetické cievky, objednávajú sa samostatne
Pracovné médium	Stlačený vzduch podľa ISO8573-1:2010 [7:4:4]
Poznámka k ovládaciemu a riadiacemu médiu	Možná prevádzka s mazaním (pre ďalšiu prevádzku požadovaná)
Trieda odolnosti proti korózii KBK	1 - Nízke zaťaženie koróziou
LABS - konformita	VDMA24364-B1/B2-L
Teplota skladovania	-20 ... 60 °C
Teplota média	-5 ... 40 °C
Teplota okolia	-5 ... 40 °C
Hmotnosť výrobku	1.135 g
Elektrická prípojka	cez F-cievku, treba dodatočne objednať
Typ upevnenia	na montážnu lištu

charakteristický znak	Hodnota
	s priebežným vŕtaním Voliteľný:
prípoj dýchacieho otvoru	M5
Odfuk riadiaceho vzduchu - prípojka 84	M5
Pneumatická prípojka 1	G1/2
Pneumatická prípojka 2	G1/2
Pneumatická prípojka 3	G1/2
Pneumatická prípojka 4	G1/2
Pneumatická prípojka 5	G1/2
Materiálový údaj	zhoda s RoHS
Materiál tesnení	NBR TPE-U(PU)
Materiál telesa	Hliníkový tlakový odliatok