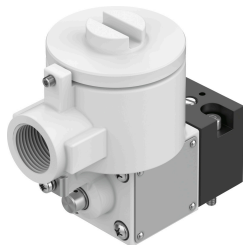


# Predradený ventil MGXDH-3/2-1.2-110AC-EX

Číslo dielu: 535616

FESTO



## Údajový list

Charakteristický znak	Hodnota
Funkcia ventilu	3/2 zatvorený monostabilný
Spôsob ovládania	elektrický
Prevádzkový tlak	-0.09 MPa...0.8 MPa -0.9 bar...8 bar -13.05 000032...116 000032
Konštrukcia	Zapínací ventil
Spôsob návratu do základnej polohy	mechanická pružina
Značka CE (pozri prehlásenie o zhode)	podľa smernice EÚ o ochrane pred výbuchmi (ATEX)
Ochrana proti výbuchu, certifikát mimo EU	EPL Db (CN) EPL Db (IEC-EX) EPL Gb (CN) EPL Gb (IEC-EX)
Orgán, ktorý vydáva certifikát	ATEX: CML 15 ATEX 1119X CCC-Ex: 2020322307001701 IEC: IECEx CML 17.0147X
Kategória ATEX pre plyn	II 2G
Kategória ATEX prach	II 2D
Typ ochrany proti vznieteniu plynov	ATEX: Ex db IIC T4 Gb CCC-Ex: Ex d IIC T3/T6 Gb
Ochrana proti zapáleniu a výbuchu, prach	Ex tb IIIC T135°C Db
Ex-teplota okolia	ATEX: -65°C ≤ Ta ≤ +40°C CCC-Ex: -20°C ≤ Ta ≤ +40°C
Druh krytia	IP66
Pomocné ručné ovládanie	s aretáciou
Smer prietoku	nereverzibilné
Doba zopnutia	100%
Trieda izolačného materiálu	H
Parametre cievky	110 V AC: 50/60 Hz, spínací výkon 7,7 VA, pridržiavací výkon 3,8 VA
Prípustné výkyvy frekvencie	+/- 10 %

Charakteristický znak	Hodnota
Ochrana proti výbuchu	Zóna 1 (ATEX) Zóna 1 (CN) Zóna 1 (IEC-EX) Zóna 2 (ATEX) Zóna 21 (ATEX) Zóna 21 (CN) Zóna 21 (IEC-EX) Zóna 22 (ATEX)
Prevádzkové médium	Stlačený vzduch podľa ISO 8573-1:2010 [7:4:4]
Poznámka o prevádzkovom/riadiacom médiu	Prevádzka s mazaním možná (potrebná pri ďalšej prevádzke)
Trieda odolnosti proti korózii KBK	2- mierne nároky na odolnosť proti korózii
Zhoda s LABS	VDMA24364 zóna III
Teplota okolia	-20 °C...80 °C
Spôsob upevnenia	CNOMO
Pokyny k materiálu	V zhode s RoHS