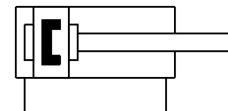
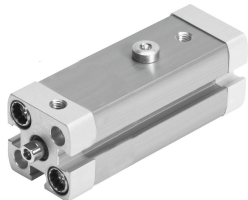


Lineárny otočný upínač CLR-20-20-R-P-A

Číslo dielu: 535441

FESTO



Údajový list

Charakteristický znak	Hodnota
Celkový zdvih	32 mm
Priemer piestu	20 mm
Závit na piestnej tyči	M6
Uhol kyvu	90 deg +/- 3 deg
Upínací zdvih	20 mm
Tlmenie	elastické tlmiace krúžky/doštičky, obojstranné
Montážna poloha	ľubovoľná
Konštrukcia	Piest Piestna tyč Rúra valca
Snímanie polohy	pre bezdotykové snímače
Smer kyvu	vpravo
Prevádzkový tlak	2 bar...10 bar
Spôsob fungovania	dvojčinný
Prevádzkové médium	Stlačený vzduch podľa ISO 8573-1:2010 [7:4:4]
Poznámka o prevádzkovom/riadiacom médiu	Prevádzka s mazaním možná (potrebná pri ďalšej prevádzke)
Trieda odolnosti proti korózii KBK	2- mierne nároky na odolnosť proti korózii
Zhoda s LABS	VDMA24364-B2-L
Teplota okolia	-10 °C...80 °C
Efektívna upínacia sila pri 0,2 MPa (2 bar, 29 psi)	35 N
Efektívna upínacia sila pri 0,4 MPa (4 bar, 58 psi)	73 N
Efektívna upínacia sila pri 0,6 MPa (6 bar, 87 psi)	109 N
Max. ťahovací moment pre skrutku upínacieho kolíka	12 Nm
Teoretická upínacia sila pri 0,6 MPa (6 bar, 87 psi)	121 N
Hmotnosť výrobku	385 g
Spôsob upevnenia	voliteľne: s priechodným otvorom s vnútorným závitom s príslušenstvom
Pneumatický prípoj	M5
Materiál lícovaných skrutiek	Oceľ pozinkované

Charakteristický znak	Hodnota
Materiál veka	Hliníková tvárna zliatina potiahnutý
Materiál tesnení	NBR TPE-U(PU)
Materiál telesa	Hliníková tvárna zliatina hladko eloxovaný
Materiál piestnej tyče	nehrdzavejúca vysokolegovaná oceľ
Materiál rúry valca	Hliníková tvárna zliatina hladko eloxovaná