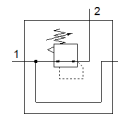
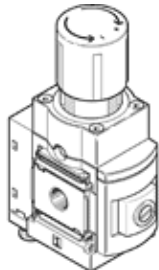


Presný tlakový regulačný ventil MS6N-LRPB-1/2-D4-VS-Z

číslo dielca: 534987

FESTO

nepriamo riadený regulátor, pracovný tlak do 2,5 bar, tlakový výstup vpredu.



údajový list

charakteristický znak	Hodnota
Velkosť	6
Typový rad	MS
Zabezpečenie ovládania	Otočné tlačítko s aretáciou
montážna poloha	ľubovoľný
Konštrukčné vyhotovenie	predradený presný membránový regulačný ventil
Funkcia regulátora	konštantný výstupný tlak so sekundárnym odvdzúšením
Ukazovateľ tlaku	Pripravené pre G1/8
Pracovný tlak Mpa	0,1 ... 1,4 MPa
Pracovný tlak	1 ... 14 bar
Oblasť regulácie tlaku	0,05 ... 2,5 bar
Max. tlaková hysterézia	0,02 bar
Prietok sekundárneho odvetrania	≥ 450 l/min
Štandardný menovitý prietok	≥ 2.300 l/min
Pracovné médium	Stlačený vzduch podľa ISO8573-1:2010 [7:4:4] Inertné plyny
Poznámka k ovládaciemu a riadiacemu médiu	Nie je možná prevádzka s mazaním
Trieda odolnosti proti korózii KBK	2 - Mierne zaťaženie koróziou
LABS - konformita	VDMA24364-B2-L
Teplota skladovania	-10 ... 60 °C
Teplota média	-10 ... 60 °C
Teplota okolia	-10 ... 60 °C
Hmotnosť výrobku	1.000 g
Typ upevnenia	inštalácia do čelného panelu zabudovanie vedenia s príslušenstvom Voliteľný:
Pneumatická prípojka 1	1/2 NPT
Pneumatická prípojka 2	1/2 NPT
Pneumatická prípojka 3	G1/4
Materiálový údaj	zhoda s RoHS
Materiál tesnení	NBR
Materiál telesa	Hliník