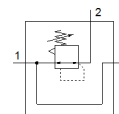


Presný tlakový regulačný ventil MS6N-LRPB-1/2-D5-A8-BI

číslo dielca: 534943

FESTO

nepriamo riadený regulátor, pracovný tlak do 4 bar.



údajový list

| charakteristický znak | Hodnota |
|---|---|
| Velkosť | 6 |
| Typový rad | MS |
| Zabezpečenie ovládania | Otočné tlačítko s aretáciou |
| montážna poloha | ľubovoľný |
| Konštrukčné vyhotovenie | predradený presný membránový regulačný ventil |
| Funkcia regulátora | konštantný výstupný tlak so sekundárnym odvzdušnením |
| Ukazovateľ tlaku | Pripravené pre G1/8 |
| Pracovný tlak Mpa | 0,1 ... 1,4 MPa |
| Pracovný tlak | 1 ... 14 bar |
| Oblasť regulácie tlaku | 0,1 ... 4 bar |
| Max. tlaková hysterézia | 0,02 bar |
| Prietok sekundárneho odvetrania | ≥ 650 l/min |
| Štandardný menovitý prietok | ≥ 3.000 l/min |
| Pracovné médium | Stlačený vzduch podľa ISO8573-1:2010 [7:4:4] Inertné plyny |
| Poznámka k ovládaciemu a riadiacemu médiu | Nie je možná prevádzka s mazaním |
| Trieda odolnosti proti korózii KBK | 2 - Mierne zaťaženie koróziou |
| LABS - konformita | VDMA24364-B2-L |
| Teplota skladovania | -10 ... 60 °C |
| Teplota média | -10 ... 60 °C |
| Teplota okolia | -10 ... 60 °C |
| Hmotnosť výrobku | 1.000 g |
| Typ upevnenia | inštalácia do čelného panelu zabudovanie vedenia s príslušenstvom Voliteľný: |
| Pneumatická prípojka 1 | 1/2 NPT |
| Pneumatická prípojka 2 | 1/2 NPT |
| Pneumatická prípojka 3 | G1/4 |
| Materiálový údaj | zhoda s RoHS |
| Materiál tesnení | NBR |
| Materiál telesa | Hliník |