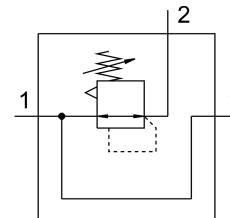
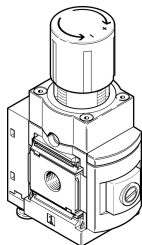


Presný tlakový regulačný ventil MS6-LRPB-1/2-D5-A8

Číslo dielu: 534917

FESTO



Údajový list

Charakteristický znak	Hodnota
Veľkosť	6
Konštrukčný rad	MS
Ochrana proti manipulácii	Otočný ovládač s aretáciou
Montážna poloha	ľubovoľná
Konštrukcia	nepriamo riadený presný membránový regulačný ventil
Funkcia regulátora	Výstupný tlak konštantný so sekundárnym odvetraním
Indikácia tlaku	G1/8 pripravený
Prevádzkový tlak	0.1 MPa...1.4 MPa 1 bar...14 bar
Rozsah regulácie tlaku	0.1 bar...4 bar
Max. tlaková hysteréza	0.02 bar
Prietok sekundárneho odvetrania	650 l/min
Normálny menovitý prietok	3000 l/min
Prevádzkové médium	Stlačený vzduch podľa ISO 8573-1:2010 [7:4:4] Inertné plyny
Poznámka o prevádzkovom/riadiacom médiu	Prevádzka s mazaním nie je možná
Trieda odolnosti proti korózii KBK	2- mierne nároky na odolnosť proti korózii
Zhoda s LABS	VDMA24364-B1/B2-L
Skladovacia teplota	-10 °C...60 °C
Teplota média	-10 °C...60 °C
Teplota okolia	-10 °C...60 °C
Hmotnosť výrobku	1000 g
Spôsob upevnenia	voliteľne: Montáž do čelného panela Montáž do vedenia s príslušenstvom
Pneumatický prípoj 1	G1/2
Pneumatický prípoj 2	G1/2
Pneumatický prípoj 3	G1/4
Pokyny k materiálu	V zhode s RoHS
Materiál tesnení	NBR

Charakteristický znak	Hodnota
Materiál telesa	Hliník