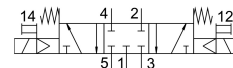


# Elektromagnetický ventil VSVA-B-P53C-H-A2-1R2L

Číslo dielu: 534778

FESTO



## Údajový list

Charakteristický znak	Hodnota
Funkcia ventilu	5/3 zatvorený
Spôsob ovládania	elektrický
Konštrukčná šírka	18 mm
Normálny menovitý prietok	450 l/min
Pneumatický pracovný prípoj	Pripojovacia doska veľkosti 18 mm podľa ISO 15407-1 Pripojovacia doska, veľkosť 02 podľa VDMA 24563
Prevádzkové napätie	24V DC
Prevádzkový tlak	0.3 MPa...0.8 MPa 3 bar...8 bar
Konštrukcia	Piestový posúvač
Spôsob návratu do základnej polohy	mechanická pružina
Povolenie	C-Tick c UL us - Recognized (OL)
Značka CE (pozri prehlásenie o zhode)	podľa smernice EU-EMV
Značka UKCA (pozri prehlásenie o zhode)	podľa predpisov UK RoHS pre EMV podľa predpisov UK RoHS
Druh krytia	IP65
Menovitá šírka	5 mm
Funkcia odvetrávania	je možné škrtenie
Princíp tesnenia	mäkký
Montážna poloha	ľubovoľná
Zodpovedá norme	ISO 15407-1 VDMA 24563
Pomocné ručné ovládanie	tlačidlom
Spôsob riadenia	nepriamo riadený
Napájanie riadiacim vzduchom	interný
Smer prietoku	nereverzibilné
Prekrytie	pozitívne prekrytie
Ochrana proti prepólovaniu	pre všetky elektrické prípoje
Prídavné funkcie	Obmedzenie pridržiavacieho prúdu Ochranné odpojenie
Indikácia stavu signálu	LED
Prietok ventilu	650 l/min

Charakteristický znak	Hodnota
Prietokový ventil na doske pre samostatné pripojenie	500 l/min
Prietokový ventil, pneumaticky zreťazený	450 l/min
Čas vypnutia	36 ms
Čas zapnutia	15 ms
Rozsah prevádzkového napätia DC	21.6 V...26.4 V
Doba zopnutia	100%
Max. kladný skúšobný impulz pri 0 signáli	500 ľs
Max. negatívny skúšobný impulz pri 1 signále	500 ľs
Parametre cievky	24 V DC: fáza nízkeho prúdu 1,0 W, fáza vysokého prúdu 2,4 W
Prevádzkové médium	Stlačený vzduch podľa ISO 8573-1:2010 [7:4:4]
Poznámka o prevádzkovom/riadiacom médiu	Prevádzka s mazaním možná (potrebná pri ďalšej prevádzke)
Odolnosť proti vibráciám	Test použitia pre transport so stupňom 2 podľa FN 942017-4 a EN 60068-2-6
Odolnosť proti nárazom	Test nárazov so stupňom intenzity 2 podľa FN 942017-5 a EN 60068-2-27
Trieda odolnosti proti korózii KBK	2- mierne nároky na odolnosť proti korózii
Zhoda s LABS	VDMA24364-B1/B2-L
Teplota média	-5 °C...50 °C
Relatívna vlhkosť vzduchu	0 - 90 %
Ochrana pred priamym a nepriamym kontaktom	PELV
Teplota okolia	-5 °C...50 °C
Max. ťahovací moment pre upevnenie ventilov	0.9 Nm...1.1 Nm
Hmotnosť výrobku	140 g
Elektrický prípoj	4-pin M8x1 Stredová zástrčka okružlý tvar
Spôsob upevnenia	na pripojovaciu dosku
Pokyny k materiálu	V zhode s RoHS