

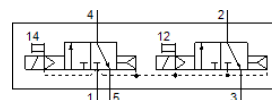
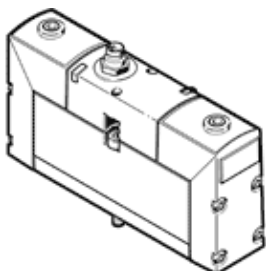
Elektromagnetický ventil

VSVA-B-T32C-AH-A1-1R5L

číslo dielca: 534552

FESTO

s centrálnou zástrčkou, kruhový tvar M12x1.



údajový list

charakteristický znak	Hodnota
Funkcia ventilu	2x3/2 zatvorený monostabilný
Typ ovládania	elektrický
Šírka	26 mm
Štandardný menovitý prietok	900 l/min
Pracovný tlak Mpa	0,3 ... 0,8 MPa
Pracovný tlak	3 ... 8 bar
Konštrukčné vyhotovenie	piestové šupátko
spôsob návratnosti	pneumatická pružina
Osvedčenie	RCM Mark c UL us - Recognized (OL)
CE-Značka (pozri prehlásenie o zhode)	podľa smernice EU-EMV
UKCA-značenie (pozri prehlásenie o zhode)	podľa UK predpisov pre EMC podľa UK RoHS predpisov
Spôsob ochrany	IP65 NEMA 4
Menovitá hodnota	9 mm
Sieťový modul	27 mm
Funkcia odsávania	škrtené cez škrtiacu dosku cez dosku samostatného pripojenia
Princíp tesnenia	mäkký
montážna poloha	ľubovoľný
Vyhovuje predpisu	ISO 15407-1
Ručné pomocné ovládanie	tlačítkom
Druh riadenia	predregulovaný
napájanie riadiacim vzduchom	interný
Smer prúdenia	nereverzibilný
Prekrytie	Pozitívne prekrytie
Ochrana proti prepólovaniu	pre všetky elektrické prípojky
Prídavné funkcie	Redukcia pridržiavacieho prúdu Ochranné vypnutie
Zobrazenie stavu signálu	LED
b-hodnota	0,25
C-hodnota	4 l/sbar
Prietokový ventil	1.250 l/min
Prietok cez ventil na samostatnej pripojovacej doske	1.000 l/min
Prietok cez pneumaticky zrežaný ventil	900 l/min
Čas vypnutia	33 ms
Čas zapnutia	20 ms
Spínacia doba	100 %
Max. pozitívny testovací impulz s logikou 0	400 μs
Max. negatívny testovací impulz s logikou 1	100 μs
Nominálny záberový prúd na jednu cievku	110 mA do 20 ms
Menovitý prúd pri poklese prúdu	30 mA po 20 ms

charakteristický znak	Hodnota
Charakteristická hodnota cievky	24 V DC: fáza nízkeho prúdu 1 W, fáza vysokého prúdu 2,4 W
Dovolená odchýlka napätia	+/- 10 %
Pracovné médium	Stlačený vzduch podľa ISO8573-1:2010 [7:4:4]
Poznámka k ovládaciemu a riadiacemu médiu	Možná prevádzka s mazaním (pre ďalšiu prevádzku požadovaná)
Odolnosť proti vibráciám	Skúška použitia v doprave na úrovni 2 podľa FN 942017-4 a EN 60068-2-6
Pevnosť proti otrasom	Test proti otrasom na úrovni 2 podľa FN 942017-5 a EN 60068-2-27
Trieda odolnosti proti korózii KBK	2 - Mierne zaťaženie koróziou
LABS - konformita	VDMA24364-B1/B2-L
Teplota média	-5 ... 50 °C
Relatívna vlhkosť vzduchu	0 - 90 %
Ochrana proti priamemu a nepriamemu dotyku	Funkcia bezpečného odpojenia nízkeho napätia (PELV)
Riadiace médium	Stlačený vzduch podľa ISO8573-1:2010 [7:4:4]
Teplota okolia	-5 ... 50 °C
Maximálny uťahovací moment na upevnenie ventilu	1,8 ... 2,2 Nm
Hmotnosť výrobku	270 g
Elektrická prípojka	3-pólový M12x1 centrálna zástrčka okružle prevedenie
Typ upevnenia	na prípojnú dosku s priebežnou dierou a skrutkou
Materiálový údaj	zhoda s RoHS
Materiál tesnení	FPM HNBR NBR
Materiál telesa	Hliníkový tlakový odliatok