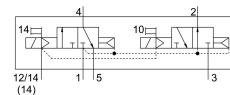


Elektromagnetický ventil VSVA-B-T32H-AZH-A1-1R2L

Číslo dielu: 534524

FESTO



Údajový list

Charakteristický znak	Hodnota
Funkcia ventilu	2x3/2 otvorený/zatvorený, monostabilný
Spôsob ovládania	elektrický
Konštrukčná šírka	26 mm
Normálny menovitý prietok	900 l/min
Pneumatický pracovný prípoj	Pripojovacia doska veľkosti 26 mm podľa ISO 15407-1
Prevádzkové napätie	24V DC
Prevádzkový tlak	0.3 MPa...1 MPa 3 bar...10 bar
Konštrukcia	Piestový posúvač
Spôsob návratu do základnej polohy	pneumatická pružina
Povolenie	RCM Mark c UL us - Recognized (OL)
Značka CE (pozri prehlásenie o zhode)	podľa smernice EU-EMV
Značka UKCA (pozri prehlásenie o zhode)	podľa predpisov UK RoHS pre EMV podľa predpisov UK RoHS
Druh krytia	IP65 NEMA 4
Menovitá šírka	9 mm
Rozmer rastra	27 mm
Funkcia odvetrávania	je možné škrtenie cez škrtiacu dosku cez dosku pre samostatné pripojenie
Princíp tesnenia	mäkký
Montážna poloha	ľubovoľná
Zodpovedá norme	ISO 15407-1
Pomocné ručné ovládanie	tlačidlom
Spôsob riadenia	nepriamo riadený
Napájanie riadiacim vzduchom	externé
Smer prietoku	nereverzibilné
Prekrytie	pozitívne prekrytie
Ochrana proti prepólovaniu	pre všetky elektrické prípoje
Prídavné funkcie	Obmedzenie prídružiacieho prúdu Ochranné odpojenie

Charakteristický znak	Hodnota
Indikácia stavu signálu	LED
Riadiaci tlak	0.3 MPa...0.8 MPa 3 bar...8 bar
Prietok ventilu	1250 l/min
Prietokový ventil na doske pre samostatné pripojenie	1000 l/min
Prietokový ventil, pneumaticky zrežaný	900 l/min
Čas vypnutia	33 ms
Čas zapnutia	20 ms
Doba zopnutia	100%
Max. kladný skúšobný impulz pri 0 signáli	400 ľs
Max. negatívny skúšobný impulz pri 1 signále	100 ľs
Menovitý záberový prúd elektromagnetickej cievky	110 mA do 20 ms
Menovitý prúd pri poklese prúdu	30 mA po 20 ms
Parametre cievky	24 V DC: fáza nízkeho prúdu 1,0 W, fáza vysokého prúdu 2,4 W
Prípustné výkyvy napätia	+/- 10 %
Prevádzkové médium	Stlačený vzduch podľa ISO 8573-1:2010 [7:4:4]
Poznámka o prevádzkovom/riadiacom médiu	Prevádzka s mazaním možná (potrebná pri ďalšej prevádzke)
Odolnosť proti vibráciám	Test použitia pre transport so stupňom 2 podľa FN 942017-4 a EN 60068-2-6
Odolnosť proti nárazom	Test nárazov so stupňom intenzity 2 podľa FN 942017-5 a EN 60068-2-27
Trieda odolnosti proti korózii KBK	2- mierne nároky na odolnosť proti korózii
Zhoda s LABS	VDMA24364-B1/B2-L
Teplota média	-5 °C...50 °C
Relatívna vlhkosť vzduchu	0 - 90 %
Ochrana pred priamym a nepriamym kontaktom	PELV
Riadiace médium	Stlačený vzduch podľa ISO 8573-1:2010 [7:4:4]
Teplota okolia	-5 °C...50 °C
Max. ťahovací moment pre upevnenie ventilov	1.8 Nm...2.2 Nm
Hmotnosť výrobku	270 g
Elektrický prípoj	4-pin M8x1 Stredová zástrčka okružlý tvar
Spôsob upevnenia	na pripojovaciu dosku s priechodným otvorom a skrútkou
Prípoj riadiaceho vzduchu 12/14	Pripojovacia doska veľkosti 26 mm podľa ISO 15407-1
Prípoj odvetrania riadiaceho tlaku 82/84	zvedený nezvedený podľa normy voliteľne:
Pokyny k materiálu	V zhode s RoHS
Materiál tesnení	FPM HNBR NBR
Materiál telesa	Hliníkový tlakový odliatok