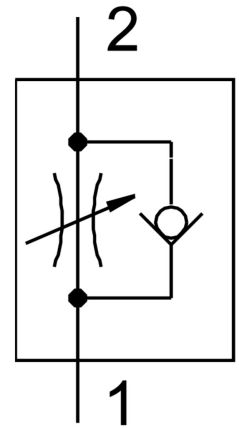
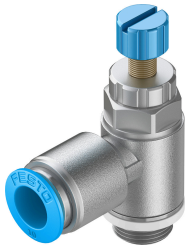


Škrtiaci spätný ventil GRLA-1/4-QS-10-RS-D

Číslo dielu: 534340

FESTO



Údajový list

Charakteristický znak	Hodnota
Funkcia ventilu	Škrtenie s funkciou spätného ventilu
Pneumatický prípoj 1	QS-10
Pneumatický prípoj 2	G1/4
Nastavovací prvok	Drážkovaná skrutka
Spôsob upevnenia	možnosť naskrutkovania s vonkajším závitom
Normálny menovitý prietok v smere škrtenia	480 l/min
Normálny menovitý prietok v spätnom smere	345 l/min...500 l/min
Prevádzkový tlak	0.2 bar...10 bar
Teplota okolia	-10 °C...60 °C
Klasifikácia Maritime	pozri certifikát
Montážna poloha	ľubovoľná
Prevádzkový tlak v celom rozsahu teploty	0.2 bar...10 bar
Normálny prietok v smere škrtenia 0,6->0 MPa (6->0 bar, 87->0 psi)	760 l/min
Normálny prietok v spätnom smere 0,6->0 MPa (6->0 bar, 87->0 psi)	630 l/min...790 l/min
Prevádzkové médium	Stlačený vzduch podľa ISO 8573-1:2010 [7:4:4]
Poznámka o prevádzkovom/riadiacom médiu	Prevádzka s mazaním možná (potrebná pri ďalšej prevádzke)
Zhoda s LABS	VDMA24364-B1/B2-L
Skladovacia teplota	-10 °C...40 °C
Teplota média	-10 °C...60 °C
Menovitý uťahovací moment	5 Nm
Hmotnosť výrobku	50 g
Pokyny k materiálu	V zhode s RoHS
Materiál tesnení	NBR

Charakteristický znak	Hodnota
Materiál dutej skrutky	Hliníková tvárna zliatina eloxovaná
Materiál uvoľňovacieho krúžku	POM
Materiál ryhovanej hlavy	Hliníková tvárna zliatina eloxovaný
Materiál regulačnej skrutky	Nehrdzavejúca vysokolegovaná oceľ
Materiál kyvného pripojenia	Poniklovaný zinkový odliatok