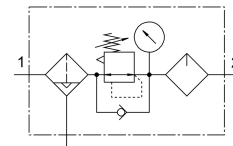


# Kombinácia zariadení na úpravu vzduchu MSB6N-1/4-FRC12:J10M2

Číslo dielu: 534009

FESTO



## Údajový list

| Charakteristický znak                   | Hodnota                                                                                                          |
|-----------------------------------------|------------------------------------------------------------------------------------------------------------------|
| Veľkosť                                 | 6                                                                                                                |
| Konštrukčný rad                         | MS                                                                                                               |
| Ochrana proti manipulácii               | Otočný ovládač s integrovaným zámkom                                                                             |
| Montážna poloha                         | zvisle +/- 5°                                                                                                    |
| Jemnosť filtra                          | 5 μm                                                                                                             |
| Odpúšťanie kondenzátu                   | plnoautomatické                                                                                                  |
| Konštrukcia                             | Filter s regulačným ventilom s manometrom<br>Štandardná proporcionálna maznica s olejovou hmlou                  |
| Funkcia regulátora                      | Výstupný tlak konštantný<br>s kompenzáciou napájacieho tlaku<br>so sekundárnym odvetraním<br>so spätným prúdením |
| Ochrana nádobiek                        | zabudovaný ako kovová nádoba                                                                                     |
| Indikácia tlaku                         | s manometrom                                                                                                     |
| Prevádzkový tlak                        | 1.5 bar...12 bar                                                                                                 |
| Rozsah regulácie tlaku                  | 0.5 bar...12 bar                                                                                                 |
| Normálny menovitý prietok               | 1700 l/min                                                                                                       |
| Prevádzkové médium                      | Stlačený vzduch podľa ISO 8573-1:2010 [7:4:-]<br>Inertné plyny                                                   |
| Poznámka o prevádzkovom/riadiacom médiu | Prevádzka s mazaním možná (potrebná pri ďalšej prevádzke)                                                        |
| Trieda odolnosti proti korózii KBK      | 2- mierne nároky na odolnosť proti korózii                                                                       |
| Zhoda s LABS                            | VDMA24364-B1/B2-L                                                                                                |
| Skladovacia teplota                     | -10 °C...60 °C                                                                                                   |
| Vhodnosť pre potravinárstvo             | pozri podrobnejšie informácie o materiáli                                                                        |
| Trieda čistoty vzduchu na výstupe       | Stlačený vzduch podľa ISO 8573-1:2010 [6:4:-]                                                                    |
| Teplota média                           | 5 °C...60 °C                                                                                                     |
| Teplota okolia                          | 5 °C...60 °C                                                                                                     |
| Hmotnosť výrobku                        | 1713 g                                                                                                           |
| Spôsob upevnenia                        | s príslušenstvom                                                                                                 |
| Pneumatický prípoj 1                    | 1/4 NPT                                                                                                          |
| Pneumatický prípoj 2                    | 1/4 NPT                                                                                                          |
| Pokyny k materiálu                      | V zhode s RoHS                                                                                                   |