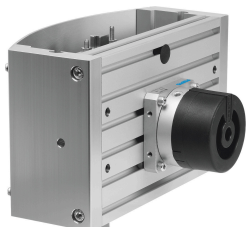


# Manipulačný modul HSP-16-AP-SD

Číslo dielu: 533608

FESTO



## Údajový list

Charakteristický znak	Hodnota
Veľkosť	16
Zdvih Y	90 mm...110 mm
Zdvih Z	35 mm...50 mm
Pracovný zdvih Z	20 mm
Tlmenie	Tlmič nárazov na obidvoch stranách mäkká charakteristika
Montážna poloha	Vodiaca koľajnica zvislo
Spôsob fungovania	dvojčinný
Konštrukcia	Krížové vedenie Kyvňový modul nútený priebeh pohybov
Snímanie polohy	pre bezdotykové snímače
Poistenie proti pretočeniu/vedenie	Krížové vedenie
Prevádzkový tlak	4 bar...8 bar
Minimálny čas taktu	0,8 s
Opakovateľná presnosť	±0,01 mm
Prevádzkové médium	Stlačený vzduch podľa ISO 8573-1:2010 [7:-:-]
Poznámka o prevádzkovom/riadiacom médiu	Prevádzka s mazaním možná (potrebná pri ďalšej prevádzke)
Zhoda s LABS	VDMA24364-B2-L
Teplota okolia	0 °C...60 °C
Max. dynamický moment Mx	2,4 Nm
Max. statický moment Mx	10 Nm
Max. dynamický moment My	2,4 Nm
Max. statický moment My	10 Nm
Max. dynamický moment Mz	2,4 Nm
Max. statický moment Mz	10 Nm
Max. užitočné zaťaženie	1 kg
Teoretická sila pri 0,6 MPa (6 bar, 87 psi)	50 N
Hmotnosť výrobku	4600 g
Upevnenie čelnej jednotky	s priechodným otvorom
Spôsob upevnenia	s priechodným otvorom s kameňom do drážky

<b>Charakteristický znak</b>	<b>Hodnota</b>
Pneumatický prípoj	M5
Materiál základnej dosky	Hliníková tvárna zliatina
Materiál krížového vedenia	Popúšťaná oceľ
Materiál bočných častí	Hliníková tvárna zliatina