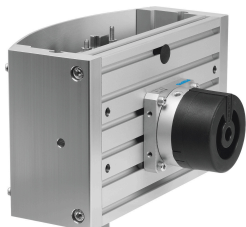


Manipulačný modul HSP-12-AP-SD-WL

Číslo dielu: 533602

FESTO



Údajový list

Charakteristický znak	Hodnota
Veľkosť	12
Maximálny zdvih Z vo vyčkávejacej polohe	15 mm
Zdvih Y	52 mm...68 mm
Zdvih Z	20 mm...30 mm
Pracovný zdvih Z	15 mm
Tlmenie	Tlmič nárazov na oboch stranách mäkká charakteristika
Montážna poloha	Vodiaca koľajnica zvislo
Spôsob fungovania	dvojčinný
Konštrukcia	Krížové vedenie Kývný modul Vyčkávacía poloha, voliteľne vľavo nútený priebeh pohybov
Snímanie polohy	pre bezdotykové snímače
Poistenie proti pretočeniu/vedenie	Krížové vedenie
Prevádzkový tlak	4 bar...8 bar
Minimálny čas taktu	0,6 s
Opakovateľná presnosť	±0,01 mm
Prevádzkové médium	Stlačený vzduch podľa ISO 8573-1:2010 [7:::]
Poznámka o prevádzkovom/riadiacom médiu	Prevádzka s mazaním možná (potrebná pri ďalšej prevádzke)
Zhoda s LABS	VDMA24364-B2-L
Teplota okolia	0 °C...60 °C
Max. dynamický moment Mx	1.1 Nm
Max. statický moment Mx	5 Nm
Max. dynamický moment My	1.1 Nm
Max. statický moment My	5 Nm
Max. dynamický moment Mz	1.1 Nm
Max. statický moment Mz	5 Nm
Max. užitočné zaťaženie	0.5 kg
Teoretická sila pri 0,6 MPa (6 bar, 87 psi)	40 N
Hmotnosť výrobku	2600 g
Upevnenie čelnej jednotky	s priechodným otvorom

Charakteristický znak	Hodnota
Spôsob upevnenia	s priechodným otvorom s kameňom do drážky
Pneumatický prípoj vyčkávacej polohy	M3
Pneumatický prípoj	M5
Materiál základnej dosky	Hliníková tvárna zliatina
Materiál krížového vedenia	Popúšťaná oceľ
Materiál bočných častí	Hliníková tvárna zliatina