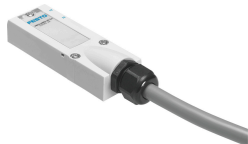


Spojovacie vedenie VMPA-KMS2-8-10-PUR

Číslo dielu: 533506

FESTO



Údajový list

| Charakteristický znak | Hodnota |
|--|----------------------------------|
| Založené na norme | DIN 41652 |
| Označenie potrubia | s príslušenstvom |
| Trvanlivosť pripojenia | 50 |
| Hmotnosť výrobku | 906 g |
| Elektrický prípoj 1, funkcia | Strana prevádzkového zariadenia |
| Elektrický prípoj 1, tvar | hrnatý |
| Elektrický prípoj 1, typ prípoja | Zásuvka |
| Elektrický prípoj 1, káblový výstup | uhlový |
| Elektrický prípoj 1, pripojovacia technika | Sub-D |
| Elektrický prípoj 1, počet pinov/žíl | 25 |
| Elektrický prípoj 1, obsadené piny/žily | 9 |
| Elektrický prípoj 1, spôsob upevnenia | 3x skrutka M3 |
| Elektrický prípoj 2, funkcia | Strana riadenia |
| Elektrický prípoj 2, typ prípoja | Kábel |
| Elektrický prípoj 2, pripojovacia technika | otvorený koniec |
| Elektrický prípoj 2, počet pinov/žíl | 10 |
| Elektrický prípoj 2, obsadené piny/žily | 9 |
| Rozsah prevádzkového napätia DC | 0 V...30 V |
| Menovité prevádzkové napätie DC | 24 V |
| Prúdová zaťažiteľnosť | 3 A |
| Odolnosť proti rázovému napätiu | 1 kV |
| Dĺžka kábla | 10 m |
| Vlastnosť vedenia | vhodné do energetických reťazcov |
| Testovacie podmienky vedenia | Skúšobné podmienky na požiadanie |
| Polomer ohybu, pevné uloženie kábla | 21 mm |
| Polomer ohybu, pohyblivé kladenie kábla | 35 mm |
| Konektor kábla | M20x1,5 |
| Priemer kábla | 7 mm |
| Štruktúra kábla | 10 x 0,25 mm ² |
| Menovitý prierez vodiča | 0.25 000013 |
| Zakončenia žíl | zrezané na tupo |

| Charakteristický znak | Hodnota |
|---|--|
| Druh krytia | IP65 podľa IEC 60529 |
| Pokyny k druhu krytia | v zmontovanom stave |
| Teplota okolia | -25 °C...80 °C |
| Teplota okolia pri pohyblivom kladení kábla | -25 °C...80 °C |
| Značka CE (pozri prehlásenie o zhode) | podľa smernice EÚ RoHS |
| Značka UKCA (pozri prehlásenie o zhode) | podľa predpisov UK RoHS |
| Zhoda s LABS | VDMA24364-B2-L |
| Pokyny k materiálu | V zhode s RoHS |
| Stupeň znečistenia | 3 |
| Trieda odolnosti proti korózii KBK | 2- mierne nároky na odolnosť proti korózii |
| Materiál plášťa kábla | TPE-U(PUR) |
| Farba plášťa kábla | sivá |
| Materiál telesa | PA |
| Farba telesa | sivá |
| Materiál prevlečnej matice | PA |
| Materiál tesnení | CR NBR |
| Materiál nástrčných kontaktov | Zliatina medi, pozlátená |