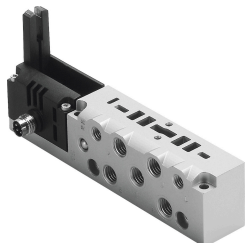


Prípojovacia doska VMPA1-IC-AP-1

Číslo dielu: 533394

FESTO



Údajový list

Charakteristický znak	Hodnota
Šírka	20.2 mm
Dĺžka	107.3 mm
Rozmer rastra	10.5 mm
Prevádzkový tlak	0.3 MPa...0.8 MPa 3 bar...8 bar
Riadiaci tlak	0.3 MPa...0.8 MPa 3 bar...8 bar
Povolenie	c UL us - Recognized (OL)
Značka KC	KC-EMV
Značka CE (pozri prehlásenie o zhode)	podľa smernice EU-EMV podľa smernice EÚ RoHS
Značka UKCA (pozri prehlásenie o zhode)	podľa predpisov UK RoHS pre EMV podľa predpisov UK RoHS
Trieda odolnosti proti korózii KBK	0 - žiadne nároky na odolnosť proti korózii
Zhoda s LABS	VDMA24364-B1/B2-L
Teplota okolia	-5 °C...50 °C
Hmotnosť výrobku	92 g
Elektrický prípoj	M8 Zástrčka
Spôsob upevnenia, prípojovacia doska	s priechodným otvorom
Pneumatický prípoj 1	M7
Pneumatický prípoj 2	M7
Pneumatický prípoj 3	M7
Pneumatický prípoj 4	M7
Pneumatický prípoj 5	M7
Pokyny k materiálu	V zhode s RoHS
Materiál prípojovacej dosky	Hliníkový tlakový odliatok