

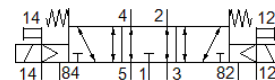
Elektromagnetický ventil

VMPA1-M1H-E-S-M7-PI

číslo dielca: 533389

FESTO

so samostatnou elektrickou prípojkou M8x1, 4-pólová



údajový list

| charakteristický znak | Hodnota |
|---------------------------------------------|------------------------------------------------------------------------|
| Funkcia ventilu | 5/3 v kľudovej polohe odvetraný |
| Typ ovládania | elektrický |
| Veľkosť ventilu | 10 mm |
| Štandardný menovitý prietok | 240 l/min |
| Pracovný tlak Mpa | -0,09 ... 1 MPa |
| Pracovný tlak | -0,9 ... 10 bar |
| Konštrukčné vyhotovenie | piestové šupátko |
| spôsob návratnosti | mechanická pružina |
| Osvedčenie | c UL us - Recognized (OL) |
| CE-Značka (pozri prehlásenie o zhode) | podľa smernice EU-EMV podľa EU-RoHS-RL |
| UKCA-značenie (pozri prehlásenie o zhode) | podľa UK predpisov pre EMC podľa UK RoHS predpisov |
| Spôsob ochrany | IP65 zmontované podľa IEC 60529 |
| Funkcia odsávania | škrtené |
| Princíp tesnenia | mäkký |
| montážna poloha | ľubovoľný |
| Ručné pomocné ovládanie | s aretáciou tlačítkom |
| Druh riadenia | predregulovaný |
| napájanie riadiacim vzduchom | externý |
| Smer prúdenia | reverzibilný |
| Prekrytie | Pozitívne prekrytie |
| Zobrazenie stavu signálu | áno |
| Riadiaci tlak Mpa | 0,3 ... 0,8 MPa |
| Riadiaci tlak | 3 ... 8 bar |
| Vhodnosť pre vákuum | áno |
| Menovitý prietok s QS-6 | 240 l/min |
| Čas vypnutia | 35 ms |
| Čas zapnutia | 10 ms |
| Čas prepnutia | 15 ms |
| Max. pozitívny testovací impulz s logikou 0 | 400 µs |
| Max. negatívny testovací impulz s logikou 1 | 200 µs |
| Dovolená odchýlka napätia | +/- 25 % |
| Pracovné médium | Stlačený vzduch podľa ISO8573-1:2010 [7:4:4] |
| Poznámka k ovládaciemu a riadiacemu médiu | Možná prevádzka s mazaním (pre ďalšiu prevádzku požadovaná) |
| Odolnosť proti vibráciám | Skúška použitia v doprave na úrovni 2 podľa FN 942017-4 a EN 60068-2-6 |
| Pevnosť proti otrasom | Test proti otrasom na úrovni 2 podľa FN 942017-5 a EN 60068-2-27 |
| Trieda odolnosti proti korózii KBK | 1 - Nízke zaťaženie koróziou |
| LABS - konformita | VDMA24364-B1/B2-L |
| Teplota skladovania | -20 ... 40 °C |
| Teplota média | -5 ... 50 °C |

| charakteristický znak | Hodnota |
|-------------------------------------------------|----------------------------------------------------|
| Relatívna vlhkosť vzduchu | max. 90 % pri 40 °C |
| Teplota okolia | -5 ... 50 °C |
| Maximálny uťahovací moment na upevnenie ventilu | 0,25 Nm |
| Hmotnosť výrobku | 143 g |
| Elektrická prípojka | 4-pólový M8x1 Zástrčka podľa EN 60947-5-2 |
| Typ upevnenia | s priebežným vŕtaním |
| Prípojka pomocného riadiaceho vzduchu 12/14 | M5 |
| Odfuk riadiaceho vzduchu - prípojka 82/84 | M5 |
| Pneumatická prípojka 1 | M7 |
| Pneumatická prípojka 2 | M7 |
| Pneumatická prípojka 3 | M7 |
| Pneumatická prípojka 4 | M7 |
| Pneumatická prípojka 5 | M7 |
| Materiálový údaj | zhoda s RoHS |
| Materiál tesnení | NBR |
| Materiál telesa | Hliníkový tlakový odliatok |