

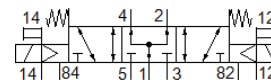
Elektromagnetický ventil

VMPA1-M1H-B-M7-PI

číslo dielca: 533378

FESTO

so samostatnou elektrickou prípojkou M8x1, 4-pólová



údajový list

charakteristický znak	Hodnota
Funkcia ventilu	5/3 v kľudovej polohe pod tlakom
Typ ovládania	elektrický
Veľkosť ventilu	10 mm
Štandardný menovitý prietok	300 l/min
Pracovný tlak Mpa	0,3 ... 0,8 MPa
Pracovný tlak	3 ... 8 bar
Konštrukčné vyhotovenie	piestové šupátko
spôsob návratnosti	mechanická pružina
Osvedčenie	c UL us - Recognized (OL)
CE-Značka (pozri prehlásenie o zhode)	podľa smernice EU-EMV podľa EU-RoHS-RL
UKCA-značenie (pozri prehlásenie o zhode)	podľa UK predpisov pre EMC podľa UK RoHS predpisov
Spôsob ochrany	IP65 zmontované podľa IEC 60529
Funkcia odsávania	škrtené
Princíp tesnenia	mäkký
montážna poloha	ľubovoľný
Ručné pomocné ovládanie	s aretáciou tlačítkom
Druh riadenia	predregulovaný
napájanie riadiacim vzduchom	interný
Smer prúdenia	nereverzibilný
Prekrytie	Pozitívne prekrytie
Zobrazenie stavu signálu	áno
Riadiaci tlak Mpa	0,3 ... 0,8 MPa
Riadiaci tlak	3 ... 8 bar
Vhodnosť pre vákuum	nie
Menovitý prietok s QS-6	300 l/min
Čas vypnutia	35 ms
Čas zapnutia	10 ms
Čas prepnutia	15 ms
Max. pozitívny testovací impulz s logikou 0	400 µs
Max. negatívny testovací impulz s logikou 1	200 µs
Dovolená odchýlka napätia	+/- 25 %
Pracovné médium	Stlačený vzduch podľa ISO8573-1:2010 [7:4:4]
Poznámka k ovládaciemu a riadiacemu médiu	Možná prevádzka s mazaním (pre ďalšiu prevádzku požadovaná)
Odolnosť proti vibráciám	Skúška použitia v doprave na úrovni 2 podľa FN 942017-4 a EN 60068-2-6
Pevnosť proti otrasom	Test proti otrasom na úrovni 2 podľa FN 942017-5 a EN 60068-2-27
Trieda odolnosti proti korózii KBK	1 - Nízke zaťaženie koróziou
LABS - konformita	VDMA24364-B1/B2-L
Teplota skladovania	-20 ... 40 °C
Teplota média	-5 ... 50 °C

charakteristický znak	Hodnota
Relatívna vlhkosť vzduchu	max. 90 % pri 40 °C
Teplota okolia	-5 ... 50 °C
Maximálny uťahovací moment na upevnenie ventilu	0,25 Nm
Hmotnosť výrobku	143 g
Elektrická prípojka	4-pólový M8x1 Zástrčka podľa EN 60947-5-2
Typ upevnenia	s priebežným vŕtaním
Pneumatická prípojka 1	M7
Pneumatická prípojka 2	M7
Pneumatická prípojka 3	M7
Pneumatická prípojka 4	M7
Pneumatická prípojka 5	M7
Materiálový údaj	zhoda s RoHS
Materiál tesnení	NBR
Materiál telesa	Hliníkový tlakový odliatok