

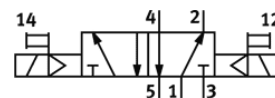
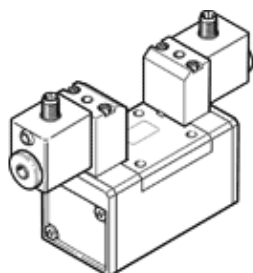
Elektromagnetický ventil

JMDH-5/2-D-1-M12-C

číslo dielca: 532687

FESTO

s pripojením zástrčky M12.



údajový list

| charakteristický znak | Hodnota |
|---------------------------------------------|--------------------------------------------------------------------------------------|
| Funkcia ventilu | 5/2 bistabilný |
| Typ ovládania | elektrický |
| Šírka | 42 mm |
| Štandardný menovitý prietok | 1.200 l/min |
| Pracovný tlak | 2 ... 10 bar |
| Konštrukčné vyhotovenie | piestové šupátko |
| Spôsob ochrany | IP65 |
| Menovitá hodnota | 8 mm |
| Sieťový modul | 43 mm |
| Funkcia odsávania | škrtené |
| Princíp tesnenia | mäkký |
| montážna poloha | ľubovoľný |
| Vyhovuje predpisu | ISO 5599-1 |
| Ručné pomocné ovládanie | tlačítkom |
| Kód-ISO | 155 |
| Druh riadenia | predregulovaný |
| napájanie riadiacim vzduchom | interný |
| Smer prúdenia | nereverzibilný |
| Prekrytie | Pozitívne prekrytie |
| Čas prepnutia | 18 ms |
| Spínacia doba | 100 % |
| Max. pozitívny testovací impulz s logikou 0 | 3.800 μ s |
| Max. negatívny testovací impulz s logikou 1 | 4.900 μ s |
| Charakteristická hodnota cievky | 24 V DC; 2,7 W |
| Dovolená odchýlka napätia | +/- 10 % |
| Pracovné médium | Stlačený vzduch podľa ISO8573-1:2010 [7:4:4] |
| Poznámka k ovládaciemu a riadiacemu médiu | Možná prevádzka s mazaním (pre ďalšiu prevádzku požadovaná) |
| Odolnosť proti vibráciám | Test použitia pre transport so stupňom závažnosti 1 podľa FN 942017-4 a EN 60068-2-6 |
| Pevnosť proti otrasom | Test proti otrasom na úrovni 2 podľa FN 942017-5 a EN 60068-2-27 |
| LABS - konformita | VDMA24364-B1/B2-L |
| Teplota média | -10 ... 50 °C |
| Hladina akustického tlaku | 85 dB(A) |
| Teplota okolia | -10 ... 50 °C |
| Hmotnosť výrobku | 550 g |
| Elektrická prípojka | M12x1 |
| Typ upevnenia | na prípojnú dosku s priebežným vŕtaním |
| Pneumatická prípojka 1 | Prípojovacia doska veľkosť 1 podľa ISO 5599-1 |
| Pneumatická prípojka 2 | Prípojovacia doska veľkosť 1 podľa ISO 5599-1 |
| Pneumatická prípojka 3 | Prípojovacia doska veľkosť 1 podľa ISO 5599-1 |
| Pneumatická prípojka 4 | Prípojovacia doska veľkosť 1 podľa ISO 5599-1 |
| Pneumatická prípojka 5 | Prípojovacia doska veľkosť 1 podľa ISO 5599-1 |
| Materiál tesnení | HNBR NBR |
| Materiál telesa | Hliníkový tlakový odliatok |